

Ministère de l'instruction publique et des beaux-arts. Direction des Beaux-arts. Monuments historiques. Loi et décrets relatifs à la conservation des monuments historiques. Liste des monuments classés. 1889.

1/ Les contenus accessibles sur le site Gallica sont pour la plupart des reproductions numériques d'oeuvres tombées dans le domaine public provenant des collections de la BnF. Leur réutilisation s'inscrit dans le cadre de la loi n°78-753 du 17 juillet 1978 :

\*La réutilisation non commerciale de ces contenus est libre et gratuite dans le respect de la législation en vigueur et notamment du maintien de la mention de source.

\*La réutilisation commerciale de ces contenus est payante et fait l'objet d'une licence. Est entendue par réutilisation commerciale la revente de contenus sous forme de produits élaborés ou de fourniture de service.

Cliquer [ici](#) pour accéder aux tarifs et à la licence

2/ Les contenus de Gallica sont la propriété de la BnF au sens de l'article L.2112-1 du code général de la propriété des personnes publiques.

3/ Quelques contenus sont soumis à un régime de réutilisation particulier. Il s'agit :

\*des reproductions de documents protégés par un droit d'auteur appartenant à un tiers. Ces documents ne peuvent être réutilisés, sauf dans le cadre de la copie privée, sans l'autorisation préalable du titulaire des droits.

\*des reproductions de documents conservés dans les bibliothèques ou autres institutions partenaires. Ceux-ci sont signalés par la mention Source gallica.BnF.fr / Bibliothèque municipale de ... (ou autre partenaire). L'utilisateur est invité à s'informer auprès de ces bibliothèques de leurs conditions de réutilisation.

4/ Gallica constitue une base de données, dont la BnF est le producteur, protégée au sens des articles L341-1 et suivants du code de la propriété intellectuelle.

5/ Les présentes conditions d'utilisation des contenus de Gallica sont régies par la loi française. En cas de réutilisation prévue dans un autre pays, il appartient à chaque utilisateur de vérifier la conformité de son projet avec le droit de ce pays.

6/ L'utilisateur s'engage à respecter les présentes conditions d'utilisation ainsi que la législation en vigueur, notamment en matière de propriété intellectuelle. En cas de non respect de ces dispositions, il est notamment passible d'une amende prévue par la loi du 17 juillet 1978.

7/ Pour obtenir un document de Gallica en haute définition, contacter [reutilisation@bnf.fr](mailto:reutilisation@bnf.fr).

8° F  
51422

MINISTÈRE DE L'INSTRUCTION PUBLIQUE  
ET DES BEAUX-ARTS.

DIRECTION DES BEAUX-ARTS.

# MONUMENTS HISTORIQUES.

LOI ET DÉCRETS

RELATIFS À LA CONSERVATION DES MONUMENTS HISTORIQUES.

LISTE DES MONUMENTS CLASSÉS.



PARIS.

IMPRIMERIE NATIONALE.

M DCCC LXXIX.



**MONUMENTS HISTORIQUES.**

8<sup>o</sup>H  
J422



MINISTÈRE DE L'INSTRUCTION PUBLIQUE  
ET DES BEAUX-ARTS.

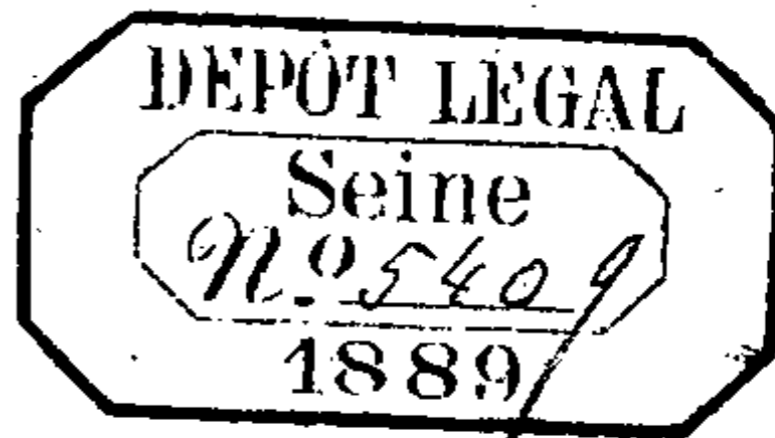
DIRECTION DES BEAUX-ARTS.

MONUMENTS HISTORIQUES.



LOI ET DÉCRETS

À LA CONSERVATION DES MONUMENTS HISTORIQUES.  
LISTE DES MONUMENTS CLASSÉS.



PARIS.

IMPRIMERIE NATIONALE.

M DCCC LXXIX.



THE UNIVERSITY OF CHICAGO

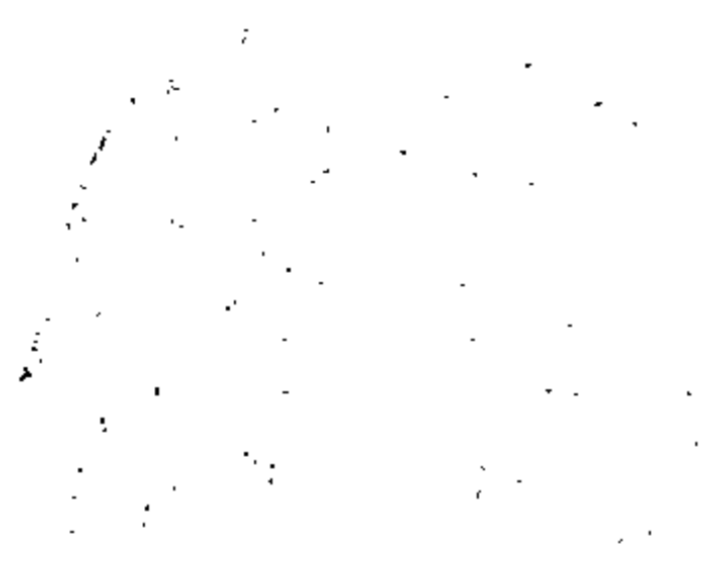
PHYSICS DEPARTMENT

PHYSICS 351

LECTURE 10

STATISTICAL MECHANICS

ENTROPY



ENTROPY

ENTROPY

# LOI

## POUR LA CONSERVATION DES MONUMENTS

### ET OBJETS D'ART

AYANT UN INTÉRÊT HISTORIQUE ET ARTISTIQUE.

---

LE SÉNAT ET LA CHAMBRE DES DÉPUTÉS ONT ADOPTÉ,  
LE PRÉSIDENT DE LA RÉPUBLIQUE PROMULGUE la loi dont la  
teneur suit :

### CHAPITRE PREMIER.

#### IMMEUBLES ET MONUMENTS HISTORIQUES OU MÉGALITHIQUES.

---

##### ARTICLE PREMIER.

Les immeubles par nature ou par destination dont la conservation peut avoir, au point de vue de l'histoire ou de l'art, un intérêt national, seront classés en totalité ou en partie par les soins du Ministre de l'instruction publique et des beaux-arts.

##### ART. 2.

L'immeuble appartenant à l'État sera classé par arrêté du Ministre de l'instruction publique et des beaux-arts.

en cas d'accord avec le Ministre dans les attributions duquel l'immeuble se trouve placé. Dans le cas contraire, le classement sera prononcé par un décret rendu en la forme des règlements d'administration publique.

L'immeuble appartenant à un département, à une commune, à une fabrique ou à tout autre établissement public, sera classé par arrêté du Ministre de l'instruction publique et des beaux-arts, s'il y a consentement de l'établissement propriétaire et avis conforme du Ministre sous l'autorité duquel l'établissement est placé. En cas de désaccord, le classement sera prononcé par un décret rendu en la forme des règlements d'administration publique.

#### ART. 3.

L'immeuble appartenant à un particulier sera classé par arrêté du Ministre de l'instruction publique et des beaux-arts, mais ne pourra l'être qu'avec le consentement du propriétaire. L'arrêté déterminera les conditions du classement.

S'il y a contestation sur l'interprétation et sur l'exécution de cet acte, il sera statué par le Ministre de l'instruction publique et des beaux-arts, sauf recours au Conseil d'État statuant au contentieux.

#### ART. 4.

L'immeuble classé ne pourra être détruit, même en

partie, ni être l'objet d'un travail de restauration, de réparation ou de modification quelconque, si le Ministre de l'instruction publique et des beaux-arts n'y a donné son consentement.

L'expropriation pour cause d'utilité publique d'un immeuble classé ne pourra être poursuivie qu'après que le Ministre de l'instruction publique et des beaux-arts aura été appelé à présenter ses observations.

Les servitudes d'alignement et autres qui pourraient causer la dégradation des monuments ne sont pas applicables aux immeubles classés.

Les effets du classement suivront l'immeuble classé, en quelques mains qu'il passe.

#### ART. 5.

Le Ministre de l'instruction publique et des beaux-arts pourra, en se conformant aux prescriptions de la loi du 3 mai 1841, poursuivre l'expropriation des monuments classés ou qui seraient de sa part l'objet d'une proposition de classement refusée par le particulier propriétaire.

Il pourra, dans les mêmes conditions, poursuivre l'expropriation des monuments mégalithiques, ainsi que celle des terrains sur lesquels ces monuments sont placés.

#### ART. 6.

Le déclassement total ou partiel pourra être demandé

par le Ministre dans les attributions duquel se trouve l'immeuble classé, par le département, la commune, la fabrique, l'établissement public et le particulier propriétaire de l'immeuble.

Le déclassement aura lieu dans les mêmes formes et sous les mêmes distinctions que le classement.

Toutefois, en cas d'aliénation consentie à un particulier de l'immeuble classé appartenant à un département, à une commune, à une fabrique ou à tout autre établissement public, le déclassement ne pourra avoir lieu que conformément au paragraphe 2 de l'article 2.

#### ART. 7.

Les dispositions de la présente loi sont applicables aux monuments historiques régulièrement classés avant sa promulgation.

Toutefois, lorsque l'État n'aura fait aucune dépense pour un monument appartenant à un particulier, ce monument sera déclassé de droit dans le délai de six mois après la réclamation que le propriétaire pourra adresser au Ministre de l'instruction publique et des beaux-arts, pendant l'année qui suivra la promulgation de la présente loi.

## CHAPITRE II.

## OBJETS MOBILIERS.

## ART. 8.

Il sera fait, par les soins du Ministre de l'instruction publique et des beaux-arts, un classement des objets mobiliers appartenant à l'État, aux départements, aux communes, aux fabriques et autres établissements publics, dont la conservation présente, au point de vue de l'histoire ou de l'art, un intérêt national.

## ART. 9.

Le classement deviendra définitif si le département, les communes, les fabriques et autres établissements publics n'ont pas réclamé dans le délai de six mois, à dater de la notification qui leur en sera faite. En cas de réclamation, il sera statué par décret rendu en la forme des règlements d'administration publique.

Le déclassement, s'il y a lieu, sera prononcé par le Ministre de l'instruction publique et des beaux-arts. En cas de contestation, il sera statué comme il vient d'être dit ci-dessus.

Un exemplaire de la liste des objets classés sera déposé au Ministère de l'instruction publique et des beaux-arts et

à la préfecture de chaque département, où le public pourra en prendre connaissance sans déplacement.

ART. 10.

Les objets classés et appartenant à l'État seront inaliénables et imprescriptibles.

ART. 11.

Les objets classés appartenant aux départements, aux communes, aux fabriques ou autres établissements publics, ne pourront être restaurés, réparés, ni aliénés par vente, don ou échange, qu'avec l'autorisation du Ministre de l'instruction publique et des beaux-arts.

ART. 12.

Les travaux, de quelque nature qu'ils soient, exécutés en violation des articles qui précèdent, donneront lieu, au profit de l'État, à une action en dommages-intérêts contre ceux qui les auraient ordonnés ou fait exécuter.

Les infractions seront constatées et les actions intentées et suivies devant les tribunaux civils ou correctionnels, à la diligence du Ministre de l'instruction publique et des beaux-arts ou des parties intéressées.

ART. 13.

L'aliénation faite en violation de l'article 11 sera nulle, et la nullité en sera poursuivie par le propriétaire vendeur.

ou par le Ministre de l'instruction publique et des beaux-arts, sans préjudice des dommages-intérêts qui pourraient être réclamés contre les parties contractantes et contre l'officier public qui aura prêté son concours à l'acte d'aliénation.

Les objets classés qui auraient été aliénés irrégulièrement, perdus ou volés, pourront être revendiqués pendant trois ans, conformément aux dispositions des articles 2279 et 2280 du Code civil. La revendication pourra être exercée par les propriétaires et, à leur défaut, par le Ministre de l'instruction publique et des beaux-arts.

### CHAPITRE III.

#### FOUILLES.

#### ART. 14.

Lorsque, par suite de fouilles, de travaux ou d'un fait quelconque, on aura découvert des monuments, des ruines, des inscriptions ou des objets pouvant intéresser l'archéologie, l'histoire ou l'art, sur des terrains appartenant à l'État, à un département, à une commune, à une fabrique ou autre établissement public, le maire de la commune devra assurer la conservation provisoire des objets découverts et aviser immédiatement le préfet du département des mesures qui auront été prises.

Le préfet en référera, dans le plus bref délai, au Ministre de l'instruction publique et des beaux-arts, qui statuera sur les mesures définitives à prendre.

Si la découverte a eu lieu sur le terrain d'un particulier, le maire en avisera le préfet. Sur le rapport du préfet et après avis de la Commission des monuments historiques, le Ministre de l'instruction publique et des beaux-arts pourra poursuivre l'expropriation dudit terrain en tout ou en partie pour cause d'utilité publique, suivant les formes de la loi du 3 mai 1841.

#### ART. 15.

Les décisions prises par le Ministre de l'instruction publique et des beaux-arts, en exécution de la présente loi, seront rendues après avis de la Commission des monuments historiques.

### CHAPITRE IV.

#### DISPOSITIONS SPÉCIALES À L'ALGÉRIE ET AUX PAYS DE PROTECTORAT.

---

#### ART. 16.

La présente loi est applicable à l'Algérie.

Dans cette partie de la France, la propriété des objets d'art ou d'archéologie, édifices, mosaïques, bas-reliefs, statues, médailles, vases, colonnes, inscriptions, qui pourraient exister sur et dans le sol des immeubles appartenant

à l'État ou concédés par lui à des établissements publics ou à des particuliers, sur et dans les terrains militaires, est réservée à l'État.

## ART. 17.

Les mêmes mesures seront étendues à tous les pays placés sous le protectorat de la France et dans lesquels il n'existe pas déjà une législation spéciale.

## DISPOSITION TRANSITOIRE.

## ART. 18.

Un règlement d'administration publique déterminera les détails d'application de la présente loi.

La présente loi, délibérée et adoptée par le Sénat et par la Chambre des députés, sera exécutée comme loi de l'État.

Fait à Paris, le 30 mars 1887.

JULES GRÉVY.

Par le Président de la République :

*Le Ministre de l'Instruction publique et des Beaux-Arts,*

BERTHELOT.

# DÉCRET

PORTANT RÈGLEMENT D'ADMINISTRATION PUBLIQUE  
POUR L'EXÉCUTION DE LA LOI DU 30 MARS 1887.

---

## RAPPORT

AU PRÉSIDENT DE LA RÉPUBLIQUE FRANÇAISE.

---

Paris, le 3 janvier 1889.

MONSIEUR LE PRÉSIDENT,

La loi du 30 mars 1887, relative à la conservation des monuments et objets d'art ayant un intérêt historique et artistique, dispose qu'un règlement d'administration publique déterminera les détails d'application de cette loi.

J'ai, en vue de l'exécution de cette disposition, invité la Commission des monuments historiques à formuler les mesures de réglementation qui lui paraissaient devoir être ici appliquées, et j'ai renvoyé ce premier projet à l'examen du Conseil d'État qui m'a proposé d'y apporter certaines modifications.

En tenant compte de ces dernières, j'ai arrêté le texte

définitif du projet de décret ci-joint, que j'ai l'honneur de soumettre à votre signature.

Je vous prie d'agréer, Monsieur le Président, l'hommage de mon profond respect.

*Le Ministre de l'Instruction publique  
et des Beaux-Arts,*

LOCKROY.

---

LE PRÉSIDENT DE LA RÉPUBLIQUE FRANÇAISE,

Sur le rapport du Ministre de l'instruction publique et des beaux-arts;

Vu la loi du 30 mars 1887, relative à la conservation des monuments et objets d'art ayant un intérêt historique et artistique, notamment l'article 18 ainsi conçu : « Un règlement d'administration publique déterminera les détails d'application de la présente loi »;

Le Conseil d'État entendu,

DÉCRÈTE :

ARTICLE PREMIER.

Le classement, en totalité ou en partie, des immeubles par nature ou par destination dont la conservation peut avoir, au point de vue de l'histoire ou de l'art, un intérêt

national, est prononcé par arrêté spécial du Ministre de l'instruction publique et des beaux-arts.

L'arrêté détermine les parties de l'immeuble auxquelles le classement s'applique. Il vise l'avis de la Commission des monuments historiques et, s'il y a lieu, ceux du Ministre intéressé et des représentants légaux de l'établissement public propriétaire.

#### ART. 2.

Si l'immeuble appartient à l'État, l'initiative du classement est prise soit par le Ministre dans les attributions duquel cet immeuble se trouve placé, soit par le Ministre de l'instruction publique et des beaux-arts.

En cas de désaccord, le Ministre de l'instruction publique et des beaux-arts transmet au Conseil d'État, avec les observations de son collègue, le projet de décret prévu par l'article 2 de la loi du 30 mars 1887 et l'avis de la Commission des monuments historiques et les observations de son collègue.

#### ART. 3.

Les demandes de classement des immeubles appartenant à des établissements publics sont formées :

1° Si l'immeuble appartient à un département, par le préfet avec l'autorisation du conseil général;

2° S'il appartient à une commune, par le maire avec l'autorisation du conseil municipal;

3° S'il appartient à une fabrique, par le trésorier du conseil de fabrique avec l'autorisation de ce conseil;

4° S'il appartient à tout autre établissement public, par les représentants légaux de l'établissement.

A défaut de ces demandes, le consentement du département, de la commune, de la fabrique ou de l'établissement public est provoqué, sur l'initiative du Ministre de l'instruction publique et des beaux-arts, par le Ministre sous l'autorité duquel l'établissement est placé.

Dans le cas où l'immeuble a fait l'objet d'une affectation, l'affectataire doit être consulté.

#### ART. 4.

Si l'établissement public n'a pas donné son consentement, ou si l'avis du Ministre sous l'autorité duquel l'immeuble est placé n'est pas favorable, le Ministre de l'instruction publique et des beaux-arts transmet au Conseil d'État, avec le projet de décret et l'avis de la Commission des monuments historiques, les observations des administrations ou établissements intéressés et celles de son collègue.

#### ART. 5.

Le classement de l'immeuble appartenant à un particulier ne peut être prononcé qu'après que le propriétaire en a adressé la demande au Ministre de l'instruction

publique et des beaux-arts, ou qu'il a donné son consentement par écrit.

L'arrêté qui prononce le classement en détermine les conditions et mentionne l'acceptation de ces conditions par le propriétaire.

ART. 6.

Toutes demandes de classement adressées au Ministre doivent être accompagnées, entre autres pièces, des documents graphiques représentant l'ensemble ou les détails intéressants du monument dont le classement est demandé et, autant que possible, des photographies de ce monument.

ART. 7.

Lorsque l'accord s'établit entre le Ministre de l'instruction publique et des beaux-arts et l'établissement ou le particulier propriétaire de l'immeuble, l'arrêté du Ministre doit intervenir dans les six mois, à dater du jour de cet accord.

A défaut d'arrêté dans ce délai, le projet de classement est considéré comme abandonné.

ART. 8.

Le classement d'un immeuble n'implique pas nécessairement la participation de l'État aux travaux de restauration ou de réparation.

Dans le cas où une partie de ces dépenses est mise à

sa charge, l'importance de son concours est fixée en tenant compte de l'intérêt de l'édifice, de son état actuel et des sacrifices consentis par le département, la commune, l'établissement public ou le particulier propriétaire du monument.

## ART. 9.

Le classement d'un immeuble et l'exécution par l'État de travaux de restauration ou de réparation n'impliquent pas la participation de l'État dans les charges des travaux d'entretien proprement dits.

## ART. 10.

Tous projets de travaux concernant un monument classé sont adressés ou communiqués au Ministre de l'instruction publique et des beaux-arts.

Si le projet comporte une demande d'allocation sur le crédit affecté aux monuments historiques, il est accompagné de pièces établissant : 1° la situation financière du département, de la commune ou de l'établissement public qui sollicite la subvention ; 2° le montant des sacrifices consentis soit par l'établissement, soit par le particulier propriétaire, et celui des allocations de toute nature qui pourraient concourir à la dépense.

## ART. 11.

Sont compris parmi les travaux dont les projets doivent

être soumis à l'approbation du Ministre : les peintures murales, la restauration des peintures anciennes, l'exécution de vitraux neufs et la restauration de vitraux anciens, les travaux qui ont pour objet d'agrandir, dégager, isoler et protéger un monument classé, et aussi les travaux tels qu'installation de chauffage, d'éclairage, de distribution d'eau et autres qui pourraient soit modifier une partie quelconque du monument, soit en compromettre la conservation.

Est également comprise parmi ces travaux la construction de bâtiments annexes à élever contre un monument classé.

Aucun objet mobilier ne peut être placé à perpétuelle demeure dans un monument classé sans l'autorisation du Ministre de l'instruction publique et des beaux-arts.

#### ART. 12.

Les immeubles qui seraient l'objet d'une proposition de classement en cours d'instruction ne pourront être détruits, restaurés ou réparés sans le consentement du Ministre de l'instruction publique et des beaux-arts, jusqu'à ce que la décision ministérielle soit intervenue, si ce n'est après un délai de trois mois à dater du jour où la proposition aura été régulièrement portée à la connaissance de l'établissement public ou du particulier propriétaire.

## ART. 13.

Si, après le classement d'un monument appartenant à un particulier et en dehors des conditions prévues par l'article 3 de la loi, l'État accorde une subvention pour la conservation ou la restauration de ce monument, l'arrêté ministériel qui alloue la subvention détermine les conditions particulières qui peuvent être imposées au propriétaire, et mentionne le consentement écrit de celui-ci.

## ART. 14.

Sont considérés comme régulièrement classés avant la promulgation de la loi :

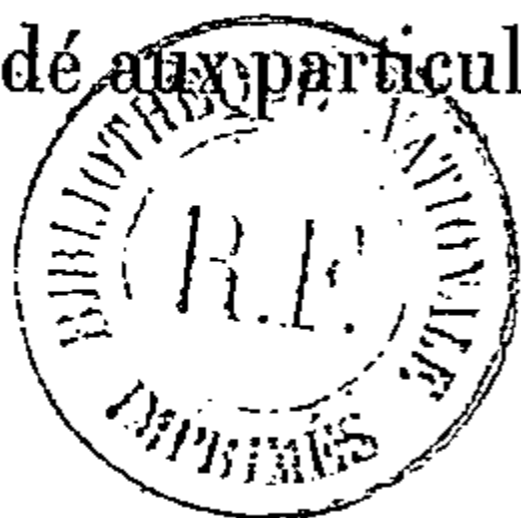
1° Les monuments classés avec le consentement de ceux auxquels ils appartenaient ou dans les attributions desquels ils se trouvaient placés;

2° Les monuments qui auraient été classés d'office par le Ministre de l'instruction publique et des beaux-arts et dont le classement, après avoir été porté à la connaissance des intéressés, n'aura été l'objet d'aucune protestation dans le délai de trois mois;

3° Les monuments classés pour lesquels l'État aurait fait une dépense quelconque sur le crédit affecté aux monuments historiques.

## ART. 15.

Le délai d'un an, accordé aux particuliers par l'article 7



de la loi pour réclamer le déclassement des monuments pour lesquels l'État n'a fait aucune dépense, ne commence à courir qu'à dater de la notification faite au propriétaire, si elle est postérieure à la promulgation de la loi.

Six mois après la déclaration, le monument est déclassé de droit, sans qu'aucune formalité soit nécessaire.

ART. 16.

Les articles 6, 8 et 10 du présent règlement sont applicables aux objets mobiliers appartenant à l'État, aux départements, aux communes, aux fabriques et autres établissements publics, dont la conservation présente, au point de vue de l'histoire et de l'art, un intérêt national.

ART. 17.

Le classement des objets mobiliers prescrit par l'article 8 de la loi est fait par le Ministre de l'instruction publique et des beaux-arts, soit d'office, soit sur la demande du Ministre dans les attributions duquel est placé le service auquel ces objets sont affectés, soit sur celle des représentants légaux de l'établissement propriétaire.

ART. 18.

Le classement de ces objets est notifié : si les objets classés appartiennent à l'État, au Ministre dans les attributions duquel est placé le service auquel ils sont affectés ;

s'ils appartiennent à un établissement public, aux représentants légaux de cet établissement et au Ministre dans les attributions duquel il est placé.

En ce qui concerne les départements et les communes, le délai de six mois dans lequel la réclamation peut être faite ne court que du dernier jour de la session ordinaire ou extraordinaire dans laquelle cette notification aura été portée à la connaissance du conseil général ou du conseil municipal.

## ART. 19.

A défaut de réclamation de la part de l'établissement public, le Ministre dans les attributions duquel cet établissement est placé peut réclamer d'office contre le classement ou le déclassement.

Dans tous les cas où il doit être statué par décret rendu en la forme des règlements d'administration publique, le Ministre de l'instruction publique et des beaux-arts transmet au Conseil d'État, avec l'arrêté attaqué et l'avis de la Commission des monuments historiques sur la réclamation, les observations du Ministre intéressé et, s'il y a lieu, celles de l'établissement public.

## ART. 20.

L'action civile ouverte au profit de l'État par l'article 12 de la loi devant les tribunaux civils, ou devant les tribunaux correctionnels si l'infraction est accompagnée d'un

délict de droit commun, contre les personnes qui auront contrevenu aux dispositions des articles 4 et 10 de ladite loi, ainsi que celle qui appartient au propriétaire, est, en ce qui concerne les établissements publics, intentée et suivie à la diligence soit du Ministre de l'instruction publique et des beaux-arts, soit des représentants légaux de l'établissement.

## ART. 21.

L'organisation de la Commission des monuments historiques et le mode de nomination de ses membres sont réglés par décret.

## ART. 22.

Le Ministre de l'instruction publique et des beaux-arts est chargé de l'exécution du présent décret, qui sera inséré au *Journal officiel* et au *Bulletin des lois*.

Fait à Paris, le 3 janvier 1889.

CARNOT.

Par le Président de la République :

*Le Ministre de l'Instruction publique et des Beaux-Arts,*

LOCKROY.

---

LE PRÉSIDENT DE LA RÉPUBLIQUE FRANÇAISE,

Sur le rapport du Ministre de l'instruction publique et des beaux-arts;

Vu l'article 21 du décret du 3 janvier 1889 portant règlement d'administration publique pour l'exécution de la loi du 30 mars 1887, relative à la conservation des monuments et objets ayant un intérêt historique et artistique,

DÉCRÈTE :

ARTICLE PREMIER.

La Commission des monuments historiques, instituée près le Ministère de l'instruction publique et des beaux-arts, a pour mission d'établir la liste des monuments et objets ayant un intérêt historique et artistique, de désigner ceux qu'il convient de restaurer, d'examiner les projets présentés pour leur restauration, de proposer au Ministre la répartition des crédits ouverts pour la conservation des monuments classés.

ART. 2.

Le Ministre de l'instruction publique et des beaux-arts est président de la Commission des monuments historiques.

Le directeur des beaux-arts est premier vice-président de droit.

Un deuxième vice-président est désigné par le Ministre.

En l'absence du président et des vice-présidents, le doyen d'âge des membres présents remplit les fonctions de président.

ART. 3.

La Commission des monuments historiques est composée de membres de droit et de membres à la nomination du Ministre de l'instruction publique et des beaux-arts.

ART. 4.

Sont membres de droit :

Le directeur des beaux-arts;

Le directeur des bâtiments civils et palais nationaux;

Le directeur des cultes;

Le directeur des musées nationaux;

Le préfet de la Seine;

Le préfet de police;

Les inspecteurs généraux des monuments historiques;

Le contrôleur des travaux des monuments historiques;

Le directeur du musée des Thermes et de l'hôtel de Cluny;

Le conservateur du musée de sculpture comparée.

ART. 5.

Les membres à la nomination du Ministre de l'instruc-

tion publique et des beaux-arts sont nommés par arrêté ministériel.

Lorsqu'une vacance se produit, la Commission est invitée à présenter au Ministre une liste de trois candidats.

## ART. 6.

La Commission peut constituer des sous-commissions chargées de préparer l'étude des questions qui lui sont soumises et de lui en faire un rapport.

## ART. 7.

Le chef et le sous-chef du bureau des monuments historiques remplissent les fonctions de secrétaire et de secrétaire adjoint de la Commission.

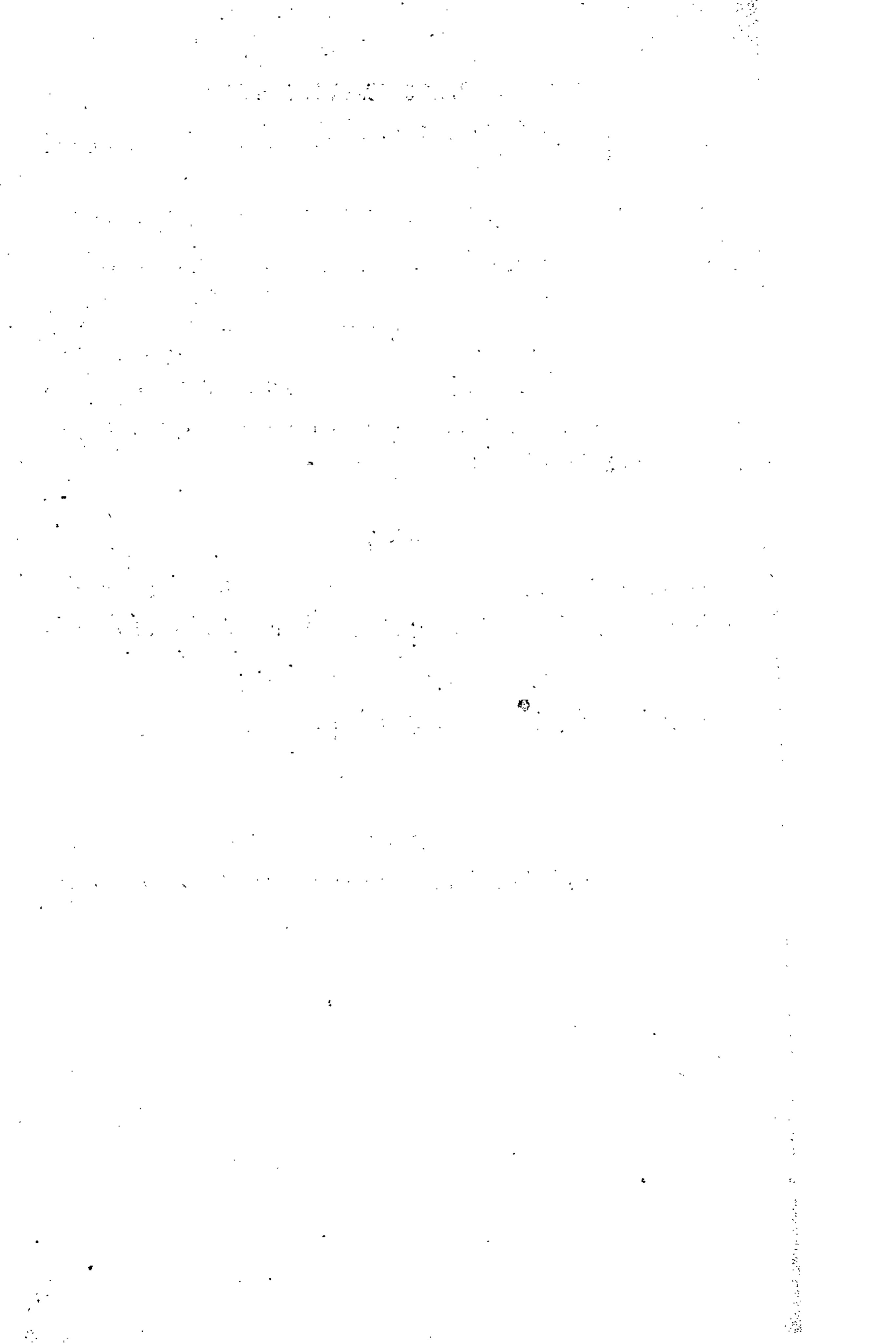
Fait à Paris, le 3 janvier 1889.

CARNOT.

Par le Président de la République :

*Le Ministre de l'Instruction publique et des Beaux-Arts,*

LOCKROY.



# LISTE

## DES MONUMENTS HISTORIQUES.

### IMMEUBLES<sup>(1)</sup>.

#### I. — FRANCE.

##### 1° MONUMENTS MÉGALITHIQUES.

###### AIN.

Simandre. Menhir.

###### AISNE.

Bois-lez-Pargny. Menhir dit *le Verziau-de-Gargantua.*

Bouteille (La). Menhir dit *la Haute-Bonde.*

Cierges. Dolmen de Caranda.

Haramont. Menhir dit *la Pierre-Clouise.*

###### ALPES-MARITIMES.

Saint-Césaire. Dolmens.

###### ARDECHE.

Banne. Dolmen de la Lauze.

Beaulieu. Dolmen du Bois-des-Rochers.

Saint-Alban-sous-Sampzon.

Dolmen.

<sup>(1)</sup> Le classement d'un immeuble implique le classement de tous objets mobiliers, immeubles par destination, qu'il renferme.

## ARIÈGE.

**Bordes-sur-Lez.** Dolmen d'Ayer.

(P. E.)

**Gabre.** Dolmen de Coudère.**Mas-d'Azil (Le).** Dolmen de

Seignas.

Dolmen de Bidot.

**Mérens.** Dolmen.

## AUBE.

**Avant-lez-Marcilly.** Menhir dit *la Pierre-au-Coq*.

## AUDE.

**Villeneuve-les-Chanoines.** Dolmen.

## AVEYRON.

**Buseins.** Dolmen.**Cavalerie (La).** Dolmen.**Martiel.** Dolmen.**Montjaux.** Dolmen.**Saint-Affrique.** Dolmen de Tiergues.**Salles-la-Source.** Dolmen et tumulus du Genevrier.**Villefranche-de-Panât.** Dolmen.

## BOUCHES-DU-RHÔNE.

**Fontvieille.** Allées couvertes de Cordes.

## CALVADOS.

**Colombier-sur-Seulles.** Menhir.**Condé-sur-Ifs.** Menhir dit *Pierre-Cornue*.**Jurques.** Dolmen.

## CANTAL.

**Carlat.** Menhir dit *Peyre-Ficade*.**Saint-Christophe.** Grand dolmen de la lande Murat.**Ternes (Les).** Grand dolmen dit *la Table-du-Loup*.

## CHARENTE.

**Chévrerie (La).** Polissoir dit *Gros-Chail*.

**Confolens.** Chapelle-Dolmen.

**Fontenille.** Dolmens dits *la Grosse* et *la Petite-Pérotte*.

**Luxé.** Dolmen dit *la Motte-de-la-Garde*.

**Vervant.** Dolmen de la Boixe.

## CHARENTE-INFÉRIEURE.

**Ardillières.** Dolmen dit *la Pierre-Levée*.

Dolmen dit *la Pierre-Fouquerée*.

**Bédenac.** Trois menhirs de Chierzac et de Bédenac.

**Montguyon.** Allée couverte.

**Saint-Laurent-de-la-Prée.**

Deux dolmens dits *les Pierres-closes-de-Charras*.

## CHER.

**Allouis.** Menhir dit *la Pierre des Las*.

Menhir dit *la Pierre-Longue* ou *la Pierre-de-la-Bergère*.

**Graçay.** Demi-dolmen dit *la Pierre-Levée* ou *la Grosse-Pierre*.

**Saint-Georges-sur-Moulon.**

Menhir dit *la Pierre-à-la-Femme*.

**Saint-Maur-Chaveroche.** Dolmen dit *la Pierre-des-Fades*.

**Villeneuve-sur-Cher.** Dolmen dit *la Table* ou *la Pierre-de-la-Roche*.

## CORRÈZE.

**Argentat.** Menhir dit *le Grave-de-Roland*.

**Aubazine.** Cromlech du Puy de Pauhiac.

**Espartignac.** Dolmen dit *la Maison-du-Loup*.

**Feyt.** Cromlech.

## CORSE.

**Belvédère-Campo-Moro.** Menhir de Capodi-Luogo.

**Grossa.** Menhir de Vaccil-Vecchio.

**Santo-Pietro-di-Tenda.** Dolmen du Monte-Rivino.

**Sartène.** Dolmen de Fontanaccia.  
Deux menhirs du Rizzanese.

## CÔTE-D'OR.

Chassagne. Dolmen.

Coulmier-le-Sec. Menhir.

Roche-en-Brenil (La). Menhirs.

## CÔTES-DU-NORD.

Bégard. Menhir de Kerguézennec.

Bourbriac. Tumulus et dolmen  
de Danouédou.Péder nec. Menhir au hameau du  
Menhir.Pleumeur-Bodou. Menhir de  
Saint-Duzec.

Plésidy. Menhir de Caélouan.

Preslin. Alignement du Champ-  
des-Roches.

Quintin. Menhirs.

Vieux-Marché. Dolmen de la  
chapelle des Sept-Saints.

## CREUSE.

Blessac. Dolmen.

Champagnac. Menhir dit *la Pierre-  
Femme*.Dun-le-Palleteau. Dolmen dit *la  
Pierre-Eubeste*.Serre - Bussière - Vieille (La).  
Dolmen.Souterraine (La). Menhir de la  
Gevafie.

## DORDOGNE.

Beaumont. Dolmen.

Brantôme. Dolmen.

Saint-Aquilin. Dolmen.

Sarlat. Dolmen.

## EURE.

Rugles. Dolmen.

Ventes (Les). Dolmen.

## EURE-ET-LOIR.

Beschères-sur-Vesgre. Menhir  
de la Ville-l'Évêque.Corancez. Polissoir dit *Pinte-de-  
Saint-Martin*.Saint-Avit. Dolmen de Quincam-  
poix.Trizay-lez-Bonneval. Dolmen  
dit *Pierre-de-Beaumont*.

Ymeray. Menhir de Chantecoq

## FINISTÈRE.

Camaret. Alignements.  
 Conquet (Le). Cromlech de Kermorvan.  
 Crozon. Alignement.  
     Dolmen de Ty-ar-Chur.  
 Goulven. Dolmen de Tréguelc'hier.  
 Landunvez. Dolmen et menhir d'Argenton.

Penmarc'h. Menhir.  
 Plouarzel. Menhir de Kerveatou.  
 Plounéour-Trez. Deux menhirs de Pontusval.  
 Plourin-Ploudalmezeau. Menhirs de Kercadiou.  
 Plovezet. Menhir des Droits-de-l'Homme.

## GARD.

Aiguèze. Dolmens.  
 Barjac. Dolmens.

Campestre. Dolmens.

## GARONNE (HAUTE-).

Bagnères-de-Luchon. Alignements.

Cromlechs.

## GIRONDE.

Bellefond. Dolmens.  
 Saint-Sulpice-de-Faleyrens.  
     Menhir de Pierrefite.

Salles (Les). Dolmens.

## HERAULT.

Minerve. Dolmens.

Soumont. Dolmens.

## ILLE-ET-VILAINE.

Cuguen. Menhir dit *la Pierre-Longue*.  
 Dol. Menhir du Champ-Dolent.  
 Essé. Dolmen dit *la Roche-aux-Fées*.  
 Médréac. Menhir de Chinot.  
 Noyal-sous-Bazouges. Menhir de Lande-Ros.

Plerguer. Menhir dit *la Pierre-du-Domaine*.  
 Saint-Suliac. Menhir dit *la Dent-de-Gargantua*.  
 Tressé. Dolmen dit *la Maison-des-Fées*.

## INDRE.

**Bagneux.** Dolmen dit *la Pierre-couverte-de-Baie*.

**Menhir dit *la Pierre-levée-de-Boisy*.**

Deux menhirs à Tréfoux.

**Châtre-Langlin (La).** Dolmen de Passe-Boneau.

**Ciron.** Dolmen et cromlech de Seneveau.

**Lourdoux-Saint-Michel.** Dolmen de Chardy.

**Moulins.** Allée couverte et cromlech de la Pierre.

**Saint-Benoît-du-Sault.** Dolmen de Montborneau.

Dolmen de l'Aire-aux-Martes.

**Saint-Plantaire.** Dolmen dit *la Pierre-à-la-Marte*.

## INDRE-ET-LOIRE.

**Auzouer.** Menhir près du château de Pierrefitte.

**Beaulieu.** Cromlech à la Croix-Bonnin.

**Beaumont-la-Ronce.** Dolmen dit *la Pierre-Levée*.

**Ferrière-Larçon.** Polissoir.

**Ligré.** Dolmen.

## ISERE.

**Dessines.** Menhir.

## LOIR-ET-CHER.

**Brévainville.** Dolmen dit *les Grosses-Pierres*.

**Chapelle-Vendômoise (La).** Dolmen dit *la Pierre-Levée*.

**Châtillon.** Menhir dit *la Pierre-frite-de-Grandmont*.

**Droué.** Polissoir dit *la Pierre-Cochée*.

**Huisseau-en-Beauce.** Deux menhirs.

Dolmen.

Polissoir.

**Nourray.** Dolmen sous tumulus. Grand polissoir.

**Tripleville.** Menhir.

Dolmens.

Polissoir.

## LOIRE (HAUTE-).

**Chomelix.** Menhir dit *la Pierre-Plantée*.

**Langeac.** Dolmen.

**Saint-Eble.** Dolmen dit *les Tombes de la Fadas*.

**Vieille-Brioude.** Dolmen.

## LOIRE-INFÉRIEURE.

**Croisic (Le).** Menhir signal.  
**Donges.** Menhir de la Vacherie.  
**Escoublac.** Menhir à cupules.  
**Pont-Château.** Menhir dit *le Fuseau-de-la-Madeleine*.

**Pornic.** Tumulus avec dolmens.  
**Saint-Nazaire.** Dolmen trilithe.  
 Tumulus et dolmen de Dissignac.  
**Sainte-Pazanne.** Dolmen dit *la Salle-des-Fées*.

## LOIRET.

**Chevannes.** Menhir.  
**Coulmiers.** Dolmen.

**Erceville.** Dolmen dit *la Pierre-Clouée*.

## LOT.

**Assier.** Dolmen.  
**Gramat.** Dolmen.

**Limogne.** Dolmen.  
**Livernon.** Dolmen.

## LOT-ET-GARONNE.

**Fargues.** Dolmen.

## LOZÈRE.

**Auxillac.** Dolmen de Chardonnet.  
**Balsièges.** Dolmen.  
**Marvejols.** Dolmen.

**Rouvière (La).** Dolmen de Pérouse.

## MAINE-ET-LOIRE.

**Aviré.** Menhir dit *la Pierre-Debout*.  
**Bagneux.** Grande allée couverte.  
 Dolmen dit *la Petite-Pierre-Couverte*.  
 Menhir dit *la Pierre-Longue*.

**Charcé.** Dolmen.  
 Cromlech.  
**Coron.** Menhir dit *la Pierre-des-Hommes*.  
**Villedieu-la-Blouère.** Menhir dit *la Haute-Borne*.

## MANCHE.

**Bretteville.** Dolmen.  
**Flamanville.** Dolmen.  
 Menhir.

**Maupertus.** Menhir.  
**Tourlaville.** Cromlech.

## MARNE.

**Avize.** Menhir.  
**Congy.** Menhir de l'étang de Che-  
 nevry.  
**Férebrianges.** Menhir dit *la*  
*Pierre-Fitte.*

**Fontaine-Denis.** Dolmen de  
 Nuisy-les-Pierres de Sainte-Ge-  
 neviève.  
**Potangis.** Dolmen dit *la Pierre-*  
*au-Diable.*

## MARNE (HAUTE-).

**Fontaine-sur-Marne.** Menhir  
 dit *la Haute-Borne.*

**Vitry-lès-Nogent.** Dolmen dit *la*  
*Pierre-Alot*, au bois de Lardigny.

## MAYENNE.

**Bazougers.** Menhir de la Hune.  
 (P. p.)  
**Ernée.** Dolmen de la Contrie.  
 (P. p.)  
**Montenay.** Polissoir.

Pierre Saint-Guillaume.  
**Pas (Le).** Menhir de Sainte-Ci-  
 vière. (P. p.)  
**Suzanne (Sainte-).** Dolmen des  
 Erves. (P. p.)

## MEURTHE-ET-MOSELLE.

**Pont-à-Mousson.** Menhir dit *la Pierre-au-Jô*, à la limite des communes  
 de Pont-à-Mousson et de Norroy.

## MEUSE.

**Saint-Mihiel.** Menhir dit *la Dame-Schonne.*

## MORBIHAN.

**Baden.** Double cromlech d'Er-  
 Lanic.  
 Cromlech de l'Île-aux-  
 Moines.

**Carnac.** Alignements du Ménéac.  
 (P. E.)  
 Alignements et dolmen de  
 Kermario. (P. E.)

- Alignements et dolmen de Kerlescau. (P. E.)
- Tumulus-dolmen du Mont-Saint-Michel. (P. E.)
- Tumulus à menhir du Moustoir-Carnac. (P. E.)
- Dolmens de Kériaval. (P. E.)
- Tumulus à trois dolmens du Mané-Kérioned. (P. E.)
- Menhir de Kerluhir. (P. E.)
- Menhir de Kergo. (P. E.)
- Dolmen de la Madeleine. (P. E.)
- Dolmen du Roch-Feutet. (P. E.)
- Menhir du Bourg-de-Carnac. (P. E.)
- Menhir de Kerlagate. (P. E.)
- Dolmen de Klud-er-Yer. (P. E.)
- Erdeven.** Alignements. (P. E.)
- Dolmen du Mané-Groh. (P. E.)
- Locmariaker.** Tumulus avec dolmen du Mané-er-Hoeck.
- Tumulus avec dolmen du Mané-Lud. (P. E.)
- Grand menhir. (P. E.)
- Dolmen des Pierres-Plates.
- Dolmen de Kervérés.
- Dolmen des Marchands. (P. E.)
- Dolmen du Mané-Rutual. (P. E.)
- Plougoumelen.** Dolmen du Rocher.
- Plouharnel.** Tumulus à trois dolmens de Rundosse.
- Neuf menhirs du Vieux-Moulin. (P. E.)
- Tête des alignements de Sainte-Barbe. (P. E.)
- Dolmen de Crucuno. (P. E.)
- Cromlech de Crucuno. (P. E.)
- Dolmen de Kergavad. (P. E.)
- Dolmen de Runesto. (P. E.)
- Dolmen de Gohquer. (P. E.)
- Dolmen du Mané-Runneur. (P. E.)
- Quiberon.** Menhir du Mané-Meur. (P. E.)
- Saint-Pierre-Quiberon.** Alignement de Saint-Pierre. (P. E.)
- Cromlech.
- Dolmen de Rockquinaude. (P. E.)
- Dolmen du Port-Blanc. (P. E.)
- Trinité-sur-Mer (La).** Alignements du Petit-Méneq. (P. E.)

## NORD.

- Cambrai.** Deux menhirs dits *les Pierres-Jumelles*.
- Écluse (L').** Menhir dit *la Pierre-du-Diable*.
- Hamel.** Dolmen.
- Sars-Poteries.** Menhir dit *la Pierre-de-Dessusbise*.
- Solre-le-Château.** Deux menhirs dits *les Pierres-Martines*.

## OISE.

**Trye-Château.** Dolmen dit *la Pierre-Trouée.*

**Villers-Saint-Sépulcre.** Dolmen dit *la Roche-aux-Fées.*

## ORNE.

**Craménil.** Menhir dit *l'Affloir-de-Gargantua.*

Dolmen de la Grandière.

Menhir des Outres.

**Joué-du-Bois.** Dolmen dit *la Pierre-au-Loup.*

**Silli-en-Gouffern.** Menhir dit *la Pierre-levée.*

## PAS-DE-CALAIS.

**Acq.** Deux menhirs dits *les Pierres-Jumelles.*

**Fresnicourt.** Dolmen dit *la Table-des-Fées.*

**Boiry-Notre-Dame.** Cromlech des Bonnettes.

## PUY-DE-DÔME.

**Champeix.** Dolmen dit *la Pierre-Fichade.*

**Davayat.** Menhir.

**Saint-Germain-près-Herment.**

**Ollaix.** Allée couverte de la Grotte, à Cournot.

Dolmen de Farges.

**Saint-Nectaire.** Dolmen.

## PYRÉNÉES (BASSES-).

**Bilhères.** Cromlechs.

**Buzy.** Dolmen.

## PYRÉNÉES (HAUTES-).

**Bartrès.** Dolmen.

**Rize.** Dolmen.

## PYRÉNÉES-ORIENTALES.

**Arles-sur-Tech.** Dolmen.

**Banyuls-sur-Mer.** Dolmen.

## SAÔNE-ET-LOIRE.

**Saint-Pantaléon.** Alignement.

## SARTHE.

Duneau. Menhir dit *la Pierre-Fiche*.

Dolmen dit *la Pierre-Couverte*.

Mans (Le). Menhir dressé contre la cathédrale.

## SAVOIE (HAUTE-).

Reignier. Dolmen dit *la Pierre-aux-Fées*.

Saint-Cergues. Dolmen dit *la Cave* ou *Chambre-aux-Fées*. (P.E.)

## SEINE-ET-MARNE.

Beautheil. Menhir dit *la Pierre-Fitte* ou *Pignon-de-Sainte-Aubierge*.

Diant. Menhir dit *la Pierre-aux-Couteaux*.

Dormelles. Menhir dit *la Roche-Plantée*.

Écuelles. Menhir dit *la Pierre-Droite*.

Montereau. Quatre menhirs.

Nanteau. Menhir dit *la Pierre-Fitte*.

Paley. Menhir dit *la Pierre-qui-fuit*.

Rumont. Dolmen dit *la Pierre-l'Ormsille*.

Souppes-et-Bagneaux. Groupe de huit polissoirs. (P.E.)

Thoury-Férottes. Menhir dit *la Pierre-de-Cornoy*.

## SEINE-ET-OISE.

Auvers-Saint-Georges. Dolmen.

Brunoy. Menhirs de la propriété Talma.

Cergy. Menhir dit *la Pierre-Fouret*, à Gency.

Épone. Dolmens.

Presles. Dolmen dit *la Pierre-Turquoise*.

Vigneux. Menhir dit *la Pierre-à-Mousseaux*.

Villeneuve-le-Roi. Menhir dit *la Pierre-Fitte*.

## SÈVRES (DEUX-).

Bougon. Dolmen dit *la Pierre-Lévée*.

Lacaune. Menhir.

Celles-sur-Belle. Trois menhirs.

Limalonges. Dolmen.

## SOMME.

**Eppeville.** Menhir dit *la Pierre-qui-pousse.*

## TARN.

**Bastide-Rouairoux (La).** Dolmen.

**Lacaune.** Menhir.

**Roussayrolles.** Dolmen.

**Verdier (Le).** Dolmen.

## TARN-ET-GARONNE.

**Sept-Fonds.** Dolmen.

## VAR.

**Draguignan.** Dolmen.

**Cabasse.** Menhir de Champdumy.

## VENDÉE.

**Avrillé.** Dix menhirs.

**Bernard (Le).** Dolmen de la Fré-  
bouchère.

Dolmen sous tumulus de l'Ac-  
quillé.

**Isle-Dieu (L').** Trois dolmens.

Menhir.

**Pouzauges.** Deux polissoirs.

## VIENNE.

**Aslonnes.** Dolmen et cromlech à  
Laveiré.

**Availles-Limouzine.** Menhir dit  
*la Pierre-Fade.*

**Bournand.** Allée couverte dite *la  
Pierre-Folle.*

**Lathus.** Dolmen près de Marchain.

**Poitiers.** Dolmen dit *Pierre-Levée.*

(P. E.)

**Saint-Saviol.** Dolmen dit *la Pierre-  
Pèse.*

## VIENNE (HAUTE-).

**Arnac-la-Poste.** Dolmen dit *le  
Four-des-Fées.*

Menhir dit *la Pierre-Vironaise.*

**Cieux.** Menhir près de Ceinturat.

**Saint-Laurent-sur-Gorre.** Dol-  
men dit *la Pierre-Levée.*

**Saint-Léger-Magnazeix.** Polis-  
soir dit *le Peulvan-de-Séjotte.*

## VOSGES.

Escles. Menhir.	Remiremont. Deux menhirs dits <i>Pierres-Fittes.</i>
-----------------	---

## YONNE.

Aillant. Menhir limite.	Sièges (Les). Menhir dit la <i>Pierre-à-Colon.</i>
Bleigny-le-Carreau. Dolmen.	Sognes. Menhir dit <i>du Pas-Dieu.</i>
Courgenay. Polissoir du bois du Fauconnais, au lieu dit <i>les Roches.</i>	Vaumort. Menhir dit <i>la Pierre-</i> <i>Enlevée</i> ou <i>la Pierre-aux-Sor-</i> <i>ciers.</i>
Saint - Maurice - aux - Riches - Hommes. Dolmen de Lancy.	

## 2° MONUMENTS ANTIQUES.

## AIN.

Belley. Fragments antiques.	Vieu. Aqueduc.
Izernore. Ruines d'un temple an- tique.	

## AISNE.

Soissons. Théâtre romain dans le séminaire.	Restes de remparts romains dans l'évêché.
	Vermand. Camp romain.

## ALLIER.

Néris. Monuments antiques.

## ALPES (BASSES-).

Céreste. Deux ponts romains.	Riez. Colonnes antiques.
------------------------------	--------------------------

## ALPES (HAUTES-).

Chorges. Restes d'un temple antique transformé en église.

## ALPES-MARITIMES.

<b>Cimiez.</b> Arènes.	<b>Vence.</b> Colonnes romaines.
<b>Turbie (La).</b> Ruines de la tour dite <i>d'Auguste</i> .	

## ARDÈCHE.

<b>Bourg-Saint-Andéol.</b> Bas-relief Mytrique.	<b>Sarras.</b> Ruine romaine dite <i>la Sarrazinière</i> .
---	--

## ARDENNES.

**Mouzon.** Bas-relief dans l'église.

## BOUCHES-DU-RHÔNE.

<b>Aix.</b> Camp d'Entremont. Bains dits <i>de Sextius</i> .	<b>Marseille.</b> Caves de Saint-Sauveur.
<b>Arles.</b> Amphithéâtre. Restes du forum. Restes de remparts. Colonne dite <i>de Saint-Lucien</i> . Obélisque. Restes du palais de Constantin. Théâtre. Restes d'un aqueduc de <i>Barbegal</i> .	<b>Penne (La).</b> Pyramide dite <i>la Pennelle</i> . <b>Saint-Chamas.</b> Pont-Flavien. <b>Saint-Rémy.</b> Arc de triomphe. Mausolée. <b>Salon.</b> Murailles et fragments romains. <b>Vernègues.</b> Tombeaux antiques. Temple de la <i>Maison-Basse</i> .

## CHARENTE.

<b>Brossac.</b> Restes de la villa romaine de <i>Lacou-Dausena</i> . Restes d'un aqueduc.	<b>Saint-Cybardeaux.</b> Théâtre des <i>Bouchauds</i> .
--	---

## CHARENTE-INFÉRIEURE.

<b>Douhet (Le).</b> Aqueduc.	<b>Saint-Romain-de-Bénet.</b> Tour de <i>Pire-Longue</i> . Camp dit <i>de César</i> .
<b>Ébéon.</b> Pyramide.	
<b>Saintes.</b> Cirque romain. Restes de l'amphithéâtre.	

## CHER.

Bourges. Restes de remparts gallo-romains.		Drevant. Ruines romaines.
--	--	---------------------------

## CORRÈZE.

Naves. Arènes de Tintiniac.

## CORSE.

Appriciani. Figure antique.

## CÔTE-D'OR.

Cussy. Colonne romaine.		Vertault. Ruines de Vertilium.
-------------------------	--	--------------------------------

## CÔTES-DU-NORD.

Corseul. Ruines romaines dites <i>Temple-de-Mars.</i>		Plédran. Camp vitrifié de Péran.
--	--	----------------------------------

## CREUSE.

Evaux. Thermes. (P. p.)

## DORDOGNE.

Périgueux. Amphithéâtre. Tour de Vésone. Porte romaine.		Fragments romains dans le château Barrière. (P. p.)
---	--	--

## DOUBS.

Besançon. Porte Noire.		Fragments antiques dans un square.
------------------------	--	---------------------------------------

## DRÔME.

Die. Porte Saint-Marcel. Arc de triomphe.		Trois autels tauroboliques.
--	--	-----------------------------

## EURE-ET-LOIR.

**Saint-Piat.** Sarcophage dans l'église.

## FINISTÈRE.

**Carhaix.** Aqueduc.

## GARD.

**Aigues-Mortes.** Tour de Con-  
stance.

**Gallargues.** Tour romaine.  
Pont romain.

**Nîmes.** Amphithéâtre.  
Maison-Carrée.  
Temple de Diane.

Thermes.

Château-d'Eau.

Porte d'Auguste.

Porte de France.

Tour Magne.

**Remoulins.** Pont du Gard.

## GERS.

**Biran.** Tour gallo-romaine.

**Saint-Lary.** Tour gallo-romaine.

## GIRONDE.

**Bordeaux.** Restes d'un amphithéâtre, dit *Palais-Gallien*.

## HÉRAULT.

**Saint-Thibéry.** Restes d'un pont romain.

## INDRE-ET-LOIRE.

**Cinq-Mars-la-Pile.** Pile.

**Luynes.** Restes d'un aqueduc ro-  
main.

**Tours.** Murailles romaines dans  
l'archevêché.

## ISERE.

**Vienne.** Aiguille.  
Escaliers antiques.

Théâtre antique.  
Temple d'Auguste et de Livie.

## LANDES.

Dax. Enceinte gallo-romaine.

## LOIR-ET-CHER.

Thézée. Ruines d'un monument romain.

## LOIRE (HAUTE-).

Le Puy. Fragments antiques  
contre l'abside de la cathédrale.

Fragments antiques dans l'é-  
glise Saint-Jean.

## LOIRET.

Montbouy. Amphithéâtre de Chenevière.

## LOT.

Cahors. Arc de Diane.

## LOT-ET-GARONNE.

Aiguillon. Tours dites *Tourasse*  
et *Pirelongue*.

Moncrabeau. Restes de la villa  
romaine de Bapteste.

Monflanquin. Ruines romaines.

Nérac. Mosaïques et ruines ro-  
maines.

## LOZERE.

Lanuéjols. Tombeau romain. (P. E.)

## MANCHE.

Valognes. Ruines romaines d'Allonia.

## MARNE.

Cheppe (La). Camp romain.

Reims. Mosaïque dans le musée.

Porte de Mars.

Tombeau de Jovin dans la

châpelle de l'archevêché.

## MARNE (HAUTE-).

<b>Fontaine - sur - Marne.</b> Restes d'un aqueduc romain sur la mon- tagne de Châtelet.	<b>Langres.</b> Arc de triomphe.
--	----------------------------------

## MAYENNE.

<b>Jublains.</b> Ruines romaines.	<b>Castellum.</b>
-----------------------------------	-------------------

## MEURTHE-ET-MOSELLE.

**Jœuf.** Hypogée.

## MEUSE.

**Naix.** Ruines romaines de Nasium.

## NIEVRE.

**Biches.** Ruines romaines de Villars.

## NORD.

<b>Bavay.</b> Ruines romaines (restes de thermes et d'un aqueduc).	<b>Famars.</b> Ruines romaines.
---	---------------------------------

## OISE.

<b>Beauvais.</b> Restes de remparts gallo-romains dans l'ancien évê- ché.	gallo-romains (temple, théâtre, thermes).
<b>Champlieu.</b> Restes de monuments	<b>Senlis.</b> Arènes.

## PUY-DE-DÔME.

<b>Clermont.</b> Murailles dites <i>des Sar- razins.</i>	<b>Mercure</b> au sommet du Puy-de- Dôme. (P. E.)
<b>Mont-Dore.</b> Fragments antiques.	<b>Royat.</b> Restes de thermes antiques.
<b>Orcines.</b> Reste d'un temple de	(P. p.)

## PYRÉNÉES (BASSES-).

**Bielle.** Mosaïques romaines.

## PYRÉNÉES-ORIENTALES.

**Céret.** Pont sur le Tech.

## RHÔNE.

**Chaponost et Bonnant.** Restes  
de l'aqueduc du mont Pila.

*Bains-Romains*, dans le nouveau  
séminaire.

**Lyon.** Conserve d'eau, dite *les*

**Sainte-Colombe.** Ruines ro-  
maines.

## SAÔNE (HAUTE-).

**Luxeuil.** Thermes et inscriptions  
antiques.

**Membrey.** Ruines et mosaïques  
romaines.

## SAÔNE-ET-LOIRE.

**Autun.** Porte d'Arroux.  
Porte Saint-André.  
Temple de Janus.

Théâtre romain.

Pyramide de Coubard.

## SARTHE.

**Mans (Le).** Restes de l'enceinte romaine.

## SAVOIE.

**Aix-les-Bains.** Temple romain, dit *de Diane*.

## SAVOIE (HAUTE-).

**Saint-Gervais.** Inscription romaine découverte au col de Forclaz.

## SEINE.

**Arcueil.** Restes d'un aqueduc.

Arènes de Lutèce.

**Paris.** Palais des thermes.

## SEINE-INFÉRIEURE.

Lillebonne. Théâtre romain.

Sainte-Marguerite-sur-Mer.

Mosaïques romaines.

## SOMME.

Étoile (L'). Camp romain.

Picquigny. Camp romain de

Liercourt. Camp romain.

Tirancourt.

## VAR.

Fréjus. Amphithéâtre.

Restes des remparts.

Aqueduc.

Citadelle.

Porte-Dorée.

Restes des thermes.

Restes du quai de l'ancien port.

## VAUCLUSE.

Apt. Pont Julien.

Orange. Arc antique dit *de Marius*.

Cadenet. Vasque antique dans l'église.

Amphithéâtre.

Carpentras. Arc antique dans la cour du palais de justice.

Théâtre.

Cavaillon. Arc antique.

Vaison. Pont romain.

Amphithéâtre.

## VIENNE.

Poitiers. Restes des arènes.

Sanxay. Ruines gallo-romaines d'Herbord. (P. E.)

Hypogée.

## VOSGES.

Grand. Ruines d'un amphithéâtre.

Mosaïque.

Ruines d'un temple.

3° MONUMENTS  
DU MOYEN ÂGE, DE LA RENAISSANCE  
ET DES TEMPS MODERNES.

AIN.

**Briord.** Inscriptions mérovingiennes dans le château.  
**Bourg.** Église et cloîtres de Brou.  
**Nantua.** Portail de l'église.

**Saint-André-de-Bagé.** Église.  
**Saint-Paul-de-Varax.** Portail de l'église.

AISNE.

**Berzy-le-Sec.** Église.  
**Bouteille (La).** Pierre funéraire de Barthélemy de Vire dans la chapelle de Foigny.  
**Braisne.** Église Saint-Yved.  
**Château-Thierry.** Porte Saint-Pierre.  
**Coucy - le - Château.** Château. (P. E.)  
Porte de Laon et remparts.  
Façade et fonts baptismaux de l'église.  
**Essommes.** Église.  
**Fère - en - Tardenois.** Château. (P. p.)  
**Ferté-Milon (La).** Château.  
Vitreaux de l'église Saint-Pierre.  
Vitreaux de l'église Notre-Dame.

**Laon.** Église Notre-Dame et cloître (ancienne cathédrale).  
Ancien évêché et chapelle (aujourd'hui palais de justice).  
Chapelle des Templiers.  
Église Saint-Martin.  
Porte de Soissons.  
**Longpont.** Ruines de l'ancienne abbaye. (P. p.)  
**Marle.** Église.  
**Mézy-Moulins.** Église.  
**Mont-Notre-Dame.** Restes de l'église et crypte.  
**Nouvion-le-Vineux.** Église.  
**Prémontré.** Ancienne abbaye (aujourd'hui asile d'aliénés).  
**Royaucourt.** Église Saint-Julien.  
**Saint-Michel-en-Thiérache.**  
Chœur et transept de l'église.

**Saint-Quentin.** Église (ancienne collégiale).

Façade et salle du Conseil de l'hôtel de ville.

**Soissons.** Restes de l'abbaye Notre-Dame (affectés au service de la guerre).

Cathédrale Saint-Gervais-et-Saint-Protais.

Église Saint-Léger.

Clochers et cloîtres de l'abbaye de Saint-Jean-des-Vignes (affectés au service de la guerre).

Crypte de l'abbaye de Saint-Médard (institution de sourds-muets).

Église Saint-Pierre-au-Parvis.

**Trucy.** Église.

**Urcel.** Église.

**Vauclerc.** Grange de l'abbaye. (P. p.)

**Vermand.** Fonts baptismaux dans l'église.

**Vailly.** Église.

#### ALLIER.

**Biozat.** Église.

**Bourbon-l'Archambault.** Église.

Château.

**Buxières-la-Grue.** Église.

**Chantelle.** Abbaye.

**Châtel-Montagne.** Église.

**Cognat.** Église.

**Ebreuil.** Église.

**Franchesse.** Église.

**Huriel.** Église.

Donjon et restes de l'enceinte fortifiée.

**Meillers.** Église.

**Montet-aux-Moines (Le).**

Église.

**Moulins.** Cathédrale de Notre-Dame.

Tombeau du duc Henri II de Montmorency dans la chapelle du lycée. (P. E.)

Restes du château des ducs de Bourbon (aujourd'hui prison et gendarmerie).

**Saint-Désiré.** Église.

**Saint-Menoux.** Église.

**Saint-Pourçain.** Église.

**Souvigny.** Ancienne église Saint-Marc. (P. p.)

Église paroissiale.

**Vallon.** Église.

**Veauce.** Église.

**Vicq.** Crypte de l'église.

**Ygrande.** Église.

## ALPES (BASSES-).

**Allos.** Église Notre-Dame-de-Val-vert.

**Digne.** Église Notre-Dame (ancienne cathédrale).

**Ganagobie.** Porte de l'église.

**Gréoulx.** Château des Templiers.

**Manosque.** Clocher de l'église.

Porte de la Saunerie.

**Seyne.** Église.

**Simiane.** Rotonde.

**Sisteron.** Église.

Restes de l'ancienne enceinte.

## ALPES (HAUTES-).

**Argentière (L').** Chapelle Saint-Jean.

**Chorges.** Église. (Voir aux Monuments antiques.)

**Embrun.** Église Notre-Dame (ancienne cathédrale).

## ALPES-MARITIMES.

**Ile Saint-Honorat.** Château.

Chapelle Saint-Sauveur.

Chapelle de la Trinité.

Ancien cloître.

Bas-relief au-dessus de la porte

Est de l'église S<sup>t</sup>-Honorat.

**Vence.** Bas-reliefs mérovingiens dans l'ancienne cathédrale.

## ARDÈCHE.

**Bourg-Saint-Andéol.** Église.

**Champagne.** Église.

**Cruas.** Église.

Ruines du château.

**Mazan.** Église de l'ancienne abbaye.

**Mélas.** Église.

**Thines.** Église.

**Viviers.** Clocher de la cathédrale

Saint-Vincent.

Maison des Chevaliers. (P. p.)

## ARDENNES.

**Mouzon.** Église.

**Rethel.** Église Saint-Nicolas.

**Saint-Vaubourg.** Église.

**Verpel.** Église.

**Vouziers.** Portail de l'église.

ARIÈGE.

**Foix.** Château.  
**Garde (La).** Ruines du château.  
**Mirepoix.** Clocher de l'église.  
 Ruines du château dit *de Ter-ride*.

**Montségur.** Ruines du château.  
**Sabart.** Chapelle.  
**Saint-Lizier.** Église Notre-Dame  
 (ancienne cathédrale) et cloître.  
**Unac.** Église.

AUBE.

**Arcis-sur-Aube.** Église.  
**Bar-sur-Aube.** Église S<sup>t</sup>-Maclou.  
 Église Saint-Pierre.  
**Bérulles.** Église.  
**Chaource.** Église.  
**Chappes.** Église.  
**Ervy.** Vitraux de l'église.  
**Fouchères.** Église.  
**Lhuitre.** Église.  
**Montièramey.** Église.  
**Mussy-sur-Seine.** Église.  
**Nogent-sur-Seine.** Chapelle du  
 xvi<sup>e</sup> siècle et clocher de l'église  
 Saint-Laurent.  
**Ricey-Bas.** Église.  
**Rosnay.** Église.  
**Rumilly-lez-Vaudes.** Église.  
**Saint-André.** Église.

**Troyes.** Cathédrale Saint-Pierre.  
 Chapelle Saint-Gilles.  
 Église de la Madeleine.  
 Église Saint-Jean.  
 Vitraux de l'église Saint-Mar-  
 tin-ès-Vignes.  
 Église Saint-Nizier.  
 Église Saint-Pantaléon.  
 Église Saint-Urbain.  
 Église Saint-Nicolas.  
 Grille de l'Hôtel-Dieu.  
 Hôtel de Marizy. (P. p.)  
 Hôtel de Mauroy. (P. p.)  
 Hôtel de Vauluisant. (P. p.)  
 Maison de l'Élection. (P. p.)  
**Villemaur.** Jubé de l'église.  
**Villenauxe.** Église.

AUDE.

**Alet.** Restes de l'ancienne cathé-  
 drale.  
 Restes du palais épiscopal.  
**Arques.** Château.

**Carcassonne.** Cathédrale Saint-  
 Michel.  
 Église Saint-Nazaire dans la  
 Cité.

Fortifications de la cité.  
**Fontfroide.** — Voir Narbonne.  
**Montréal.** Église Saint-Vincent.  
**Narbonne.** Église Saint-Just (ancienne cathédrale).  
 Église Saint-Paul.  
 Ancien archevêché (aujourd'hui hôtel de ville).

Vieux-Pont.  
 Cloître de l'ancienne abbaye de Fontfroide.  
**Rieux-Minervo.** Église.  
**Saint-Hilaire.** Église et cloître.  
**Saint-Papoul.** Église et cloître.

### AVEYRON.

**Belmont.** Clocher de l'église de l'ancienne abbaye.  
**Bonneval.** — Voir Espalion.  
**Conques.** Église Sainte-Foy.  
**Espalion.** Ruines de l'abbaye de Bonneval.  
 Chapelle de Perse.  
 Pont-Vieux.  
**Nant.** Église Saint-Pierre.

**Perse.** — Voir Espalion.  
**Rodez.** Cathédrale Notre-Dame.  
 Maison des Anglais. (P. p.)  
 Maison d'Armagnac. (P. p.)  
**Saint-Affrique.** Pont.  
**Silvanès.** Ancienne abbaye.  
**Villefranche.** Ancienne chartreuse (aujourd'hui hospice civil).

### BOUCHES-DU-RHÔNE.

**Aix.** Cathédrale Saint-Sauveur et cloître.  
 Église Saint-Jean.  
 Tour de l'Horloge.  
 Maisons de la Renaissance.  
**Arles.** Chapelle des Porcelets-aux-Aliscamps.  
 Chapelle Sainte-Croix de Montmajour.  
 Ancienne abbaye de Montmajour.  
 Ancienne église Sainte-Anne

(aujourd'hui musée lapidaire).  
 Église basse Saint-Césaire.  
 Église et cloître Saint-Trophime.  
 Église Saint-Honorat-des-Aliscamps.  
 Monument des Aliscamps.  
**Baux (Les).** Château.  
 Remparts.  
 Maisons. (P. p.)  
 Église. (P. p.)

Pavillon de Mistral. (P. p.)  
**Marseille.** Église de l'abbaye  
 Saint-Victor et souterrains.  
 Église de la Major.  
**Roque-d'Antheron (La).** An-  
 cienne abbaye de Silvacane.  
**Saintes-Maries (Les).** Église.  
**Saint-Gabriel.** — Voir Tarascon.  
**Saint-Rémy.** Maison du Planet.  
 Cloître et clocher de Saint-

Paul de Mausoles (aujourd'hui  
 asile d'aliénés). (P. p.)  
**Salon.** Église Saint-Laurent.  
**Silvacane.** — Voir Roque-d'An-  
 theron (La).  
**Tarascon.** Château.  
 Église Sainte-Marthe.  
 Chapelle de Saint-Gabriel.  
 Tour de Saint-Gabriel.

### CALVADOS.

**Asnières.** Église.  
**Audrieu.** Église.  
**Bayeux.** Cathédrale Notre-Dame.  
 Chapelle du séminaire.  
 Maison, rue des Cuisiniers,  
 n° 1.  
 Maison, place de la Cathé-  
 drale.  
**Bény-sur-Mer.** Clocher de l'é-  
 glise.  
**Bernières-sur-Mer.** Église.  
**Bricqueville.** Église.  
**Caen.** Église Sainte-Trinité (au-  
 jourd'hui abbaye aux Dames).  
 Église Saint-Étienne (aujour-  
 d'hui abbaye aux Hommes).  
 Église Saint-Sauveur (ancien-  
 nement Notre-Dame-de-  
 Froide-Rue).  
 Église Saint-Gilles.  
 Église Saint-Jean.  
 Église Saint-Pierre.

Église Saint-Nicolas (affectée  
 au service de la guerre).  
 Clocher de l'église de Vau-  
 celle.  
 Ancien séminaire (aujourd'hui  
 lycée).  
 Hôtel d'Escoville (aujourd'hui  
 bourse et tribunal de com-  
 merce).  
 Maison des Gendarmes.  
 Hôtel des Monnaies, rue de la  
 Monnaie.  
 Hôtel de Mondrainville.  
 Château (affecté au service de  
 la guerre).  
**Campigny.** Tour de l'église et  
 tombeaux dans la chapelle Sud.  
**Colleville-sur-Mer.** Église.  
**Colombiers-sur-Seulles.** Tour  
 de l'église.  
**Creully.** Église.  
**Dives.** Église.

Douvres. Clocher de l'église.  
 Etreham. Église.  
 Falaise. Église Saint-Gervais.  
     Église de la Trinité.  
     Château.  
 Fontaine-Henri. Église.  
 Formigny. Église.  
 Fresne-Camilly (Le). Église.  
 Honfleur. Église Sainte-Catherine.  
 Langrune. Église.  
 Lisieux. Église Saint-Pierre.  
     Maison, rue aux Fèvres.  
 Louvières. Église.  
 Luc-sur-Mer. Clocher de l'église.  
 Maizières. Église.  
 Marigny. Église.  
 Mouen. Église.  
 Norrey. Église.

Ouistreham. Église.  
 Rouvres. Église.  
 Ruçqueville. Église.  
 Ryes. Église.  
 Saint-Contest. Église.  
 Saint-Gabriel. Ruines du prieuré.  
 Saint-Loup-hors-Bayeux.  
     Église.  
 Saint-Pierre-sur-Dives. Église.  
     Halles.  
 Saint-Sever. Église.  
 Secqueville-en-Bessin. Église.  
 Thaon. Église.  
 Touques. Église Saint-Pierre.  
 Tour. Église.  
 Ver-sur-Mer. Tour de l'église.  
 Vieux-Pont-en-Auge. Église.  
 Vire. Église Notre-Dame.  
     Porte de l'Horloge.

#### CANTAL.

Brageac. Église.  
 Bredons. Église.  
 Mauriac. Église Notre-Dame-des-Miracles.

St-Cernin. Boiseries de l'Église.  
 St-Martin-Valmeroux. Église.  
 Villedieu. Église.  
 Ydes. Église.

#### CHARENTE.

Angoulême. Cathédrale Saint-Pierre.  
 Aubeterre. Église.  
 Bassac. Église.  
 Cellefrouin. Lanterne des morts.  
 Charmant. Église.  
 Châteauneuf. Église.

Cognac. Église.  
 Courcôme. Église.  
 Gensac. Église.  
 Lesterps. Église.  
 Montbron. Église.  
 Montmoreau. Église.  
 Mouthiers. Église.

Plassac. Église.

Rioux-Martin. Église.

Roulet. Église.

Saint-Amant-de-Boixe. Église.

St-Michel-d'Entraigues. Église.

Trois-Palis. Église.

### CHARENTE-INFÉRIEURE.

Aulnay. Église Saint-Pierre.

Brouage. — Voir Hiers-Brouage.

Chadenac. Église.

Échillais. Église.

Esnandes. Église.

Fenioux. Église.

Lanterne des Morts.

Hiers-Brouage. Fortifications de Brouage.

Marennnes. Église.

Moëze. Croix dans le cimetière.

Pons. Chapelle Saint-Gilles.

Donjon.

Passage de l'Hôpital.

Pont-l'Abbé. Église.

Rétaux. Église.

Rochelle (La). Hôtel de ville.

Fortifications maritimes.

Saint-Denis-d'Oléron. Église.

Saint-Pierre-d'Oléron. Lanterne des morts.

Saint-Gemme. Église.

Saintes. Église Saint-Eutrope.

Église Saint-Pierre (ancienne cathédrale).

Ancienne église Sainte-Marie-des-Dames (affectée au service de la guerre).

Surgères. Église.

### CHER.

Aix-d'Angillon (Les). Église.

Aubigny-Ville. Église.

Château.

Bourges. Cathédrale S<sup>t</sup>-Étienne.

Vitraux de l'église S<sup>t</sup>-Bonnet.

Hôtel Cujas.

Hôtel de Jacques-Cœur (aujourd'hui palais de justice).

Hôtel Lallemant.

Porte Saint-Ours (à la préfecture).

Celle-Bruère (La). Église.

Ancienne abbaye de Noirlac.  
(P. p.)

Charly. Église.

Tombe d'un chevalier dans le cimetière.

Châteaumeillant. Église.

Condé. Église.

Dun-sur-Auron. Église.

Ineuil. Église.

Jars. Église.

Massay. Chapelle.

Mehun-sur-Yèvre. Château.  
Église.  
Noirlac. — Voir Celle-Bruère.

Plaimpied. Église.  
St-Amand-Mont-Rond. Église.  
Saint-Satur. Église.

CORRÈZE.

Arnac-Pompadour. Église.  
Aubazine. Église.  
Beaulieu. Église.  
Brives. Église Saint-Martin.  
Petit séminaire.  
Maison à tourelles.  
Meymac. Église.  
Moustier-Ventadour. Château  
de Ventadour.

Saint-Angel. Église.  
Saint-Cyr-la-Roche. Église.  
Saint-Robert. Église.  
Séгур. Chapelle. (P. p.)  
Tulle. Cathédrale Notre-Dame.  
Turenne. Tour dite *de César*.  
Uzerche. Église.  
Vigeois. Église.

CORSE.

Aregno. Église.  
Bonifacio. Église St-Dominique.  
Chapelle de San Perteo.  
Carbini. Église.  
Cervione. Église S<sup>te</sup>-Christine.

Luri. Tour de Senèque.  
Murato. Église Saint-Michel.  
Église Sainte-Césaire.  
Saint-Florent. Église (ancienne  
cathédrale de Nebbio).

CÔTE-D'OR.

Aignay-le-Duc. Église.  
Arnay-le-Duc. Église et porte de  
l'ancien prieuré.  
Beaune. Église Notre-Dame.  
Flèche de l'église St-Nicolas.  
Hôpital.  
Beffroi.  
Hôtel Meursault, place Monge.  
(P. p.)  
Bussy-le-Grand. Château de  
Bussy-Rabutin.

Chatillon-sur-Seine. Peinture  
de l'église Saint-Vorle.  
Couchey. Croix du cimetière.  
Dijon. Cathédrale Saint-Bénigne.  
Église Notre-Dame.  
Église Saint-Jean.  
Église Saint-Étienne.  
Église Saint-Michel.  
Église Saint-Philibert.  
Portail de l'ancienne char-  
treuse.

Puits de Moïse.  
 Palais des ducs de Bourgogne.  
 Palais de justice.  
 Maison Milsand, rue des  
 Forges, n° 38.  
 Maison, rue du Bourg, n° 8.  
**Flavigny.** Église.  
 Portes de ville.  
**Foissy.** Tabernacle de l'église.  
**Marmagne.** Abbaye de Fontenay.

**Meursault.** Église.  
**Montbard.** Tour du château.  
**Plombières.** Clocher de l'église.  
**Rouvres.** Église.  
**Saint-Seine.** Église.  
**Saint-Thibault.** Église.  
**Saulieu.** Église.  
**Semur.** Église.  
 Château.  
**Thil-Chatel.** Église.

CÔTES-DU-NORD.

**Chatelaudren.** Peintures du  
 prieuré de Notre-Dame-du-Tertre.  
**Dinan.** Église Saint-Sauveur.  
 Remparts.  
 Tours et portes de la ville.  
 Château de la reine Anne  
 (aujourd'hui prison).  
**Guingamp.** Église Notre-Dame-  
 de-Bon-Secours.  
**Kéridy.** Ruines de l'abbaye de  
 Beauport.  
**Lamballe.** Église Notre-Dame.  
**Lanleff.** Ruines du temple.  
**Lannion.** Crypte de l'église Saint-  
 Pierre.

**Lehon.** Ruines du prieuré.  
**Merléac.** Vitraux et peintures de  
 la chapelle Saint-Jacques, à  
 Saint-Léon.  
**Moncontour.** Église.  
**Plouha.** Restes de peintures mu-  
 rales dans la chapelle de Ker-  
 maria-an-Isquit.  
**Saint-Brieuc.** Hôtel de Rohan.  
 Hôtel des ducs de Bretagne.  
**Saint-Léon.** — Voir Merléac.  
**Tonquedec.** Château.  
**Tréguier.** Ancienne cathédrale et  
 cloître.  
**Yvignac.** Église.

CREUSE.

**Bénévent.** Église.  
**Chambon.** Église Sainte-Valérie.  
**Chénerailles.** Tombeau de Bar-  
 thélemy de la Place dans l'église.  
**Felletin.** Lanterne des morts.

**Moustier d'Ahun (Le).** Stalles  
 et boiseries du chœur de l'église.  
**Saint-Pierre-de-Fursac.** Vitraux  
 de l'église.  
**Souterraine (La).** Église.

**DORDOGNE.**

**Brantôme.** Église abbatiale.  
**Bussière-Badil.** Église.  
**Cadouin.** Cloître et peintures.  
**Cercles.** Église.  
**Domme.** Porte des tours.  
**Grand-Brassac.** Église.  
**Mareuil-sur-Belle.** Château.  
**Montpazier.** Église.  
**Périgueux.** Cathédrale Saint-  
 Front.

Façade de l'église latine et  
 cloître.

Église S<sup>t</sup>-Étienne-de-la-Cité.

Chapelle de l'ancien évêché.

Chapelle Sainte-Marthe.

Tour Mataguerre.

Château Barrière. (P. p.)

Maisons de la Renaissance,  
 rue Limogeanne, n<sup>os</sup> 44, 46  
 et 48.

Maisons, quai de l'Isle, n<sup>os</sup> 30

et 32.

**Saint-Amand-de-Coly.** Église.

**Saint-Astier.** Château de Puy-  
 ferrat.

**Saint-Avit-Sénieur.** Église.

**Saint-Jean-de-Cole.** Église.

**Saint-Privat.** Église.

**Sainte-Croix.** Église.

**Sarlat.** Ancienne cathédrale.

Chapelle sépulcrale.

Maison de la Boétie, place de  
 la cathédrale.

Maison du xv<sup>e</sup> siècle, rue Gam-  
 bella.

Maison de la Renaissance,  
 place des Halles.

**Tocane-Saint-Apre.** Donjon de  
 Vernode.

**Vernode.** — Voir Tocane-S<sup>t</sup>-Apre.

**DOUBS.**

**Besançon.** Cathédrale Saint-Jean-  
 et-Saint-Étienne.

Palais Granvelle.

**Courtefontaine.** Église.

**Montbenoit.** Stalles de l'église.

Cloître.

**DRÔME.**

**Chabrillan.** Église.

**Crest.** Tour.

**Die.** Ancienne cathédrale.

**Garde-Adhémar (La).** Chapelle  
 du Val-des-Nymphes. (P. p.)

Église.

**Grignan.** Église.

**Lachau.** Église Notre-Dame-de-  
 Calma.

**Léoncel.** Église.

**Montélimar.** Château (aujourd'hui prison).

**Romans.** Église Saint-Bernard.

**St-Marcel-lez-Sauzet.** Église.

**Saint-Paul-Trois-Châteaux.**

Ancienne cathédrale.

**Saint-Restitut.** Église.

**Valence.** Cathédrale Saint-Apollinaire.

Le Pendentif.

**EURE.**

**Andelys (Les).** Église du Grand-Andely.

Église du Petit-Andely.

Ruines du château Gaillard.

**Appeville.** Église.

**Beaumontel.** Tour de l'église.

**Bec-Hellouin (Le).** Tour de l'abbaye.

**Bernay.** Ancienne église de l'abbaye (aujourd'hui halle au blé).

Vitraux de l'église Notre-Dame-de-la-Couture.

**Boiney.** Église.

**Brogie.** Église.

**Conches.** Église.

Donjon.

**Évreux.** Cathédrale Notre-Dame.

Église Saint-Taurin.

Tour de l'horloge.

**Fontaine-la-Soret.** Église.

**Gaillon.** Église.

**Gisors.** Église.

Ruines du château.

**Harcourt.** Église.

Château.

**Ivry-la-Bataille.** Obélisque.

**Louviers.** Église Notre-Dame.

**Plainville.** Église.

**Pont-Audemer.** Église S<sup>t</sup>-Ouen.

Église Saint-Germain.

**Pont-de-l'Arche.** Vitraux de l'église.

**Quillebœuf.** Église.

**Rugles.** Tour de l'église.

**Saint-Luc.** Église.

**Serquigny.** Portail de l'église.

**Thevray.** Tour.

**Thibouville.** Église.

**Tillières.** Église.

**Verneuil.** Église de la Madeleine.

Donjon. (P. p.)

Maison de la Renaissance, à l'angle de la rue du Canon et de la rue de la Madeleine.

**Vernon.** Église.

Tour des archives.

**EURE-ET-LOIR.**

**Anet.** Porte et chapelle du château. (P. p.)

**Bonneval.** Ancienne abbaye (aujourd'hui asile d'aliénés).

**Chartres.** Cathédrale Notre-Dame.

Église Saint-Aignan.

Église Saint-Pierre.

Chapelle de l'hôpital S<sup>t</sup>-Brice.

Ancienne église de Loëns.

Ancienne église Saint-André.

Maison du Médecin, rue du

Grand-Cerf. (P. p.)

Escalier de la maison dite *de*

*la Reine-Berthe.* (P. p.)

Porte Guillaume.

**Châteaudun.** Façade de la chapelle dite *du Champ-dé.*

**Dreux.** Église Saint-Pierre.

Hôtel de ville.

**Gallardon.** Église.

Maison en bois. (P. p.)

**Maintenon.** Aqueduc.

**Minières.** Chapelle des Trois-Maries.

**Nogent-le-Rotrou.** Tombeau de Sully dans l'hospice.

**Saint-Lubin-des-Joncherets.**

Verrières de l'Église.

**Sorel.** Château.

## FINISTÈRE.

**Daoulas.** Église et cloître de l'ancienne abbaye.

Chapelle Sainte-Anne.

**Folgoet (Le).** Église Notre-Dame.

Prieuré.

**Goulven.** Église.

**Guerlesquin.** Prétoire.

**Kérouzéré.** — Voir Sibiril.

**Lambader.** Église.

**Lanmeur.** Crypte de l'église.

**Locronan.** Église.

**Loctudy.** Église.

**Morlaix.** Maison de la reine Anne.

**Penmarc'h.** Église.

**Pleyben.** Église.

Calvaire.

**Plogastel-S<sup>t</sup>-Germain.** Église.

**Plougastel-Daoulas.** Calvaire.

**Plougouvelin.** Ruines de l'abbaye de Saint-Mathieu.

**Pont-Croix.** Église.

**Quimper.** Cathédrale Saint-Corentin.

Chapelle épiscopale.

Église de Loc-Maria.

**Quimperlé.** Église Sainte-Croix.

**Roscoff.** Église.

**Saint-Jean-du-Doigt.** Église.

Fontaine.

**Saint-Pol-de-Léon.** Ancienne cathédrale.

Église Notre-Dame-du-Creïsker.

**Saint-Thégonnec.** Église.

Calvaire.

Ossuaire.

**Sibiril.** Château de Kérouzéré.

**Sizun.** Arc.

**GARD.**

**Aigues-Mortes.** Remparts.  
Tours de Constance et Carbonnière.  
**Beaucaire.** Chapelle Saint-Louis.  
Château.  
**Nîmes.** Façade de la cathédrale Notre-Dame.  
**Saint-Gilles.** Église.  
Maison romane.  
**Uzès.** Tour de l'ancienne cathédrale dite *Campanile* ou *tour Fenestrelle*.  
Crypte.

Château dit *le Duché*.  
**Villeneuve-lez-Avignon.** Château dit *Fort-Saint-André*.  
Chapelle dans l'enceinte du Fort-Saint-André.  
Ruines de l'église de la Chartrreuse et fresques.  
Église Saint-Pons.  
Tombeau d'Innocent VI et tableau, dans la chapelle de l'hôpital.  
Tour dite *de Philippe le Bel*.

**GARONNE (HAUTE-).**

**Montsaunès.** Église.  
**Saint-Aventin.** Église.  
**St-Bertrand-de-Comminges.** Ancienne cathédrale et cloître.  
**Saint-Gaudens.** Église.  
**Toulouse.** Cathédrale St-Étienne.  
Église et convent des Jacobins.  
Église Saint-Sernin et Manécanterie.  
Église du Taur.  
Ruines de l'église des Cordeliers.

Façade de l'église de la Dalbade.  
Ancien couvent des Augustins (aujourd'hui musée).  
Collège Saint-Raymond.  
Capitole et donjon.  
Maison de Pierre. (P. p.)  
Hôtel Bernuy (aujourd'hui lycée). (P. E.)  
Hôtel Felzins. (P. p.)  
Hôtel de Lasbordes. (P. p.)  
**Valcabrère.** Église Saint-Just.  
**Vénerque.** Église.

**GERS.**

**Auch.** Chœur et verrières de la cathédrale Sainte-Marie.

**Bassouès.** Donjon.  
**Condom.** Ancienne cathédrale.

**Fleurance.** Façade et vitraux de l'église.

**Lombez.** Église.

**Simorre.** Église.

**GIRONDE.**

**Aillas.** Église.

Ruines du château.

**Bazas.** Église Saint-Jean (ancienne cathédrale).

**Bégadan.** Église.

**Birac.** Peintures murales dans l'église.

**Blanquefort.** Château.

**Blasimont.** Église Saint-Nicolas.

**Bordeaux.** Cathédrale Saint-André et clocher de Pey-Berland.

Église Saint-Bruno.

Église Sainte-Croix.

Église Sainte-Eulalie.

Église Saint-Michel.

Église Saint-Seurin.

Tombeau de Michel de Montaigne, dans le vestibule des Facultés.

Porte du palais.

Porte et tours de l'ancien hôtel de ville dites *la Grosse-Cloche*.

**Bouliac.** Église.

**Cadillac.** Château (auj. prison).

Remparts et portes.

**Cordouan.** Phare.

**Gaillan.** Église.

**Léognan.** Église.

**Libarde (La).** Crypte de l'église.

**Loupiac-de-Cadillac.** Église.

**Mérignac.** Tour de Veyrines.

**Moulis.** Église.

**Petit-Palais.** Église Saint-Pierre.

**Pondaurat.** Église.

**Pujols.** Église.

**Rauzan.** Église.

**Réole (La).** Église Saint-Pierre.

Restes de l'enceinte.

**Rioms.** Enceinte fortifiée.

**Saint-Denis-de-Piles.** Église.

**Saint-Émilion.** Église et cloître.

Église souterraine monolithe.

Ermitage de S<sup>t</sup>-Émilion. (P. p.)

Ancien palais cardinal.

Remparts.

Donjon.

Cloître des cordeliers.

**Saint-Ferme.** Ancienne église de bénédictins.

**Saint-Macaire.** Église.

Maison Messidan.

Maison de Lanau.

**Saint-Michel-Lapujade.** Église.

**Saint-Vivien.** Abside de l'église.

**Sauve (La).** Ancienne abbaye (école normale).

**Uzeste.** Église.

**Verteuil.** Église.

**Villandrault.** Ruines du château.

## HÉRAULT.

**Agde.** Église Saint-André (ancienne cathédrale).  
**Béziers.** Église Saint-Nazaire (ancienne cathédrale) et cloître.  
**Celleneuve.** Église Sainte-Croix.  
**Clermont-de-l'Hérault.** Église Saint-Paul.  
**Lodève.** Église Saint-Fulcran (ancienne cathédrale).  
**Maguelonne.** — Voir Villeneuve-lez-Maguelonne.  
**Pignan.** Abbaye de Vignogoul.  
**Poujol (Le).** Église de Saint-Pierre-de-Reddes.

**Puissalicon.** Tour romane.  
**St-Guilhem-du-Désert.** Église et cloître.  
**Saint-Pargoire.** Église.  
**St-Pons-de-Thomières.** Église.  
**Villemagne.** Église Saint-Grégoire.  
**Villeneuve-lez-Maguelonne.** Église Saint-Étienne.  
 Église Saint-Pierre-de-Maguelonne (ancienne cathédrale).  
**Villeveyrac.** Abbaye de Valmagne.

## ILLE-ET-VILAINE.

**Dol.** Ancienne cathédrale.  
**Fougères.** Château.  
**Landéan.** Celliers.  
**Langon.** Chapelle Sainte-Agathe.  
**Redon.** Clocher et église Saint-Sauveur.

**Rennes.** Palais de justice.  
**Saint-Malo.** Remparts et château.  
**Saint-Servan.** Tour Solidor et ouvrages avancés. (P. E.)  
**Vitré.** Château.  
 Église.

## INDRE.

**Ardentes.** Église Saint-Martin.  
**Château-Guillaume.** — Voir Lignac.  
**Châtillon-sur-Indre.** Église.  
**Châtre (La).** Vitraux de l'église.  
**Ciron.** Lanterne des morts.

**Déols.** Tombeau de saint Ladre dans l'église Saint-Étienne.  
 Tour de l'ancienne abbaye.  
**Estrées.** — Voir Saint-Genou.  
**Fontgombault.** Ruines de l'abbaye.

**Gargilesse.** Peintures de l'église.  
**Issoudun.** Vitraux de l'église S<sup>t</sup>-Cyr.  
 Tour blanche.  
 Arbre de Jessé dans la chapelle de l'hôpital.  
**Levroux.** Église.  
**Lignac.** Château-Guillaume.

**Méobecq.** Église.  
**Mézières-en-Brenne.** Église.  
**Neuvy-Saint-Sépulcre.** Église.  
**Nohant-Vic.** Peintures de l'église.  
**Saint-Genou.** Église.  
 Lanterne des morts d'Estrées.  
**Saint-Marcel.** Église.

## INDRE-ET-LOIRE.

**Amboise.** Château. (P. p.)  
 Tombeau de Philibert Babou dans l'église Saint-Denis.  
 Hôtel de ville.  
 Château de Clos-Lucé.  
**Beaulieu.** Église abbatiale.  
**Bléré.** Chapelle de l'ancien cimetière.  
**Candes.** Église.  
**Champigny.** Chapelle du château.  
**Chanteloup.** — Voir Saint-Denis-Hors.  
**Chemillé-sur-Indrois.** Chapelle de la Chartreuse du Liget.  
**Chenonceaux.** Château. (P. p.)  
**Chinon.** Château.  
 Abbaye de Saint-Mesme.  
**Langeais.** Château.  
**Liget (Le).** — Voir Chemillé-sur-Indrois.  
**Loches.** Église Saint-Ours.  
 Château (aujourd'hui prison).  
 Ancien palais royal (aujourd'hui sous-préfecture).  
 Hôtel de ville.

Tour Saint-Antoine.  
 Porte des Cordeliers.  
 Porte de l'enceinte du château.  
**Montrésor.** Église.  
**Parçay - Meslay.** Ferme de Meslay.  
**Pressigny (Le Grand).** Château.  
**Preuilly.** Église.  
**Richelieu.** Enceinte et portes de la ville.  
**Rochecorbon.** Tour dite *la Lanterne*.  
**Saint-Denis-Hors.** Pagode de Chanteloup.  
**Sainte-Catherine-de-Fierbois.** Église.  
**Tours.** Cathédrale Saint-Gatien et cloître.  
 Tours de l'abbaye Saint-Martin.  
 Cloître de l'abbaye Saint-Martin. (P. p.)  
 Caves de l'archevêché.

Église Saint-Julien.

Maison dite de *Tristan l'Her-*  
*mite.*

Fontaine de Beaune-Sem-

blançay.

Vernon. Facade de l'église.

ISÈRE.

Grenoble. Cathédrale Notre-  
Dame.

Crypte de l'église S<sup>t</sup>-Laurent.

Ancien palais des Dauphins  
(palais de justice).

Marnans. Église.

Saint-Antoine. Église.

Saint-Chef. Église.

Vienne. Église Saint-André-le-Bas.

Église Saint-Maurice.

Église Saint-Pierre (aujour-  
d'hui musée).

Vizille. Château de Lesdiguières.

(P. p.)

JURA.

Beaume-les-Dames. Église.

Beaume-les-Messieurs. Église.

Chissey. Église.

Saint-Claude. Stalles du chœur

et retable de la cathédrale.

Salins. Église Saint-Anatoile.

LANDES.

Aire. Église du Mas d'Aire.

Dax. Église Saint-Paul.

Porche de l'anc. cathédrale.

Hagetmau. Crypte de l'église.

Saint-Sever. Orgues de l'église.

LOIR-ET-CHER.

Blois. Château.

Église Saint-Nicolas-Saint-  
Laumer.

Fontaine de Louis XII.

Bains de la Reine.

Maisons en bois, rue Saint-  
Lubin.

Hôtel de Belot, rue des Pape-  
gaults.

Cloître de Saint-Saturnin,

dans l'hospice du faubourg  
de Vienne.

Cellettes. Château de Beauregard.

Chambord. Château. (P. p.)

Chaumont. Château. (P. p.)

Cour-sur-Loire. Église.

Couture. Château de la Poisson-  
nière.

Faverolles. Chapelle de l'ancienne  
abbaye d'Aigues-Vives. (P. p.)

**Ferté-Imbault (La).** Chapelle  
 Saint-Thaurin.  
**Lassay.** Église.  
**Lavardin.** Église.  
**Mesland.** Église.  
**Montoire.** Ruines du château.  
 Chapelle Saint-Gilles et peintures.  
**Montrichard.** Église Notre-Dame-de-Nanteuil.  
 Donjon de l'ancien château.  
**Nourray.** Église.  
**Romorantin.** Église.  
**Saint-Aignan.** Église.

Chapelle Saint-Lazare.  
**Selles-Saint-Denis.** Chapelle  
 Saint-Genoux.  
**Selles-sur-Cher.** Église.  
**Suèvres.** Église Saint-Lubin.  
**Troô.** Église.  
 Ancien prieuré de Notre-Dame-des-Marchais.  
**Vendôme.** Ruines du château.  
 Ancienne porte (aujourd'hui hôtel de ville).  
 Église, clocher, cloître et presbytère de la Trinité.

**LOIRE.**

**Ambierle.** Église.  
**Bénissons-Dieu (La).** Église.  
**Bourg-Argental.** Église.  
**Champdieu.** Église et prieuré.  
**Charlieu.** Abbaye et donjon.  
 Ancienne maison abbatiale  
 (aujourd'hui presbytère).  
 Maison, rue Mercerie, n° 9.  
 (P. p.)  
 Maison, à l'angle de la rue  
 Nationale et de la rue Gre-  
 nette. (P. p.)

Maison, rue Chevroterie,  
 n° 29. (P. p.)  
 Maison, rue Chevroterie,  
 n° 22. (P. p.)  
 Maison, rue Nationale, n° 32.  
 (P. p.)  
**Montbrison.** Église Notre-Dame.  
 Salle dite de *la Diana*.  
**Pouilly-les-Nonains.** Château  
 de Boissy. (P. p.)  
**Saint-Romain-le-Puy.** Restes  
 du prieuré.

**LOIRE (HAUTE).**

**Beauzac.** Crypte de l'église.  
**Brioude.** Église Saint-Julien.  
**Chaise-Dieu (La).** Église.  
 Cloître.

Tapisseries et ancienne bi-  
 bliothèque.  
**Chamalières.** Église.  
**Chanteuges.** Église.

Cloître et enceinte du prieuré.  
**Cistrières-Lamandy.** Église.  
**Lavaudieu.** Église et cloître.  
**Monastier (Le).** Église.  
**Polignac.** Château. (P. p.)  
**Puy (Le).** Cathédrale Notre-Dame, cloître et bâtiments des Machicoulis.  
 Bâtiments de l'université de Saint-Maieul.  
 Église Saint-Jean.

Église Saint-Laurent.  
 Église S<sup>t</sup>-Michel-l'Aiguille.  
 Chapelle S<sup>t</sup>-Clair dite *Temple de Diane*.  
**Riotord.** Église.  
**Saint-Paulien.** Église.  
**Ste-Marie-des-Chazes.** Église.  
**Saugues.** Tour de l'église.  
**Voute-Chilhac (La).** Église et enceinte du prieuré.  
 Pont.

## LOIRE-INFÉRIEURE.

**Batz.** Chapelle Notre-Dame-du-Mûrier.  
**Croisic (Le).** Chapelle Saint-Goustan.  
**Guérande.** Église.  
 Remparts et portes.

**Nantes.** Cathédrale Saint-Pierre.  
 Château (affecté au service de la guerre).  
**Oudon.** Tour de l'ancien château.  
**Saint-Gildas-des-Bois.** Église.

## LOIRET.

**Beaugency.** Église Notre-Dame.  
 Église Saint-Étienne.  
 Hôtel de ville.  
 Tour de César.  
**Bellegarde.** Pignon de l'église.  
**Bois-Commun.** Église.  
**Chapelle-Saint-Mesmin (La).** Église.  
**Châteauneuf-sur-Loire.** Tombeaux dans l'église.  
**Cléry.** Église Notre-Dame.  
**Ferrières.** Église.  
**Germigny-des-Prés.** Église.

**Gièn.** Ancien château (aujourd'hui palais de justice).  
**Lorris.** Hôtel de ville.  
**Meung.** Église.  
**Orléans.** Cathédrale Sainte-Croix.  
 Crypte de l'église Saint-Aignan.  
 Crypte de Saint-Avit, dans le séminaire.  
 Ancien hôtel de ville (aujourd'hui musée).  
 Maison dite *de Diane de Poitiers* (musée archéologique).

Maison dite *d'Agnès Sorel*,  
rue de Tabourg, n° 15.

Maison dite *de François I<sup>er</sup>*.

Hôtel Grassot (aujourd'hui  
hôtel de ville).

Salle des thèses de l'ancienne  
université.

Maison dite *de la Coquille*,  
quai Cypierre, n° 90.

Maison, rue Pierre-Per-  
cée, n° 4.

Maison, place du Marché,  
attribuée à du Cerceau.

Maison, à l'angle de la rue de  
l'Ormerie et de la rue  
Roche-aux-Juifs.

Maison, pavillon dit *de Jeanne  
d'Arc*, rue du Tabourg, 45.

Puiseaux. Église.

Saint-Benoît-sur-Loire. Église.

Yèvre-le-Châtel. Château.

Chapelle de Saint-Lubin.

LOT.

Assier. Église.

Cahors. Cathédrale Saint-Étienne.

Enceinte fortifiée.

Maison dite *de Henri IV*.

(P. p.)

Palais de Jean XXII.

Pont Valentré.

Castelnau-Bretenoux. Château.

Figeac. Église Saint-Sauveur et  
chapelle Notre-Dame-de-Pitié.

Obélisques.

Maison, rue Hortabadiat.

Montat (Le). Église.

Rudelle. Église.

St-Laurent-les-Tours. Tours.

Souillac. Église.

LOT-ET-GARONNE.

Agen. Cathédrale Saint-Étienne.

Barbaste. Moulin.

Bonaguil. Château.

Gavaudun. Tour de l'ancien châ-  
teau.

Hautefage. Tour attaché à  
l'église.

Marmande. Église et cloître.

Mas-d'Agenais (Le). Église.

Mézin. Église.

Moirax. Église.

Monsempron. Église.

Nérac. Château.

Villefranche. Restes de l'église  
de Saint-Sabin.

Vianne. Enceinte et tours.  
Église.

Xaintrailles. Château.

## LOZÈRE.

Langogne. Église.

Mende. Clocher nord-ouest de la cathédrale.

Notre-Dame et Saint-Privat.

Pont Notre-Dame.

## MAINE-ET-LOIRE.

Angers. Château.

Cathédrale Saint-Maurice et tapisseries.

Église Saint-Serge.

Église du Ronceray.

Abbaye de la Trinité.

Hôtel Pincé.

Hôpital Saint-Jean (aujourd'hui musée archéologique).

Salles basses du palais épiscopal.

Restes du cloître Saint-Aubin, dans la préfecture.

Tour Saint-Aubin.

Béhuard. Église.

Chemillé. Tour de l'église.

Cunault. — Voir Trèves-Cunault.

Distré. Château de Pocé.

Doué. Ruines de l'église Saint-Denis.

Fontevrault. Ancienne abbaye et statues des Plantagenets dans le cloître.

Chapelle sépulcrale.

Genne's. Église Saint-Eusèbe.

Église Saint-Vélerin.

Montreuil-Belley. Porte de la ville.

Montsoreau. Château.

Pontigné. Église.

Ponts-de-Cé (Les). Château.

Puy-Notre-Dame. Église.

St-Florent-le-Vieil. Chapelle.

Saumur. Chapelle Saint-Jean.

Église Notre-Dame-de-Nantilly et tapisseries.

Église Saint-Pierre.

Château (aujourd'hui poudrerière).

Savennières. Église.

Trèves-Cunault. Église de Trèves.

Église de Cunault.

Tour.

Chapelle Saint-Macé.

## MANCHE.

Bricquebec. Ruines du château.

Carentan. Église.

Cerisy-la-Forêt. Église.

Coutances. Cathédrale Notre-Dame.

Aqueduc.

**Haye-du-Puits (La).** Restes de l'ancien château.  
**Lessay.** Église.  
**Lestre.** Église Saint-Michel.  
**Martigny.** Église.  
**Mont-Saint-Michel (Le).** Abbaye et remparts. (P. E.)  
**Mortain.** Église.  
**Périers.** Église.  
**Pontorson.** Église.  
**Querqueville.** Église.  
**Quinéville.** La grande cheminée.

**Sainte-Marie-du-Mont.** Église.  
**Sainte-Mère-Église.** Église.  
**Saint-Jean-le-Thomas.** Ruines du château-fort.  
**Saint-Lô.** Église Notre-Dame. Maison-Dieu.  
**St-Sauveur-le-Vicomte.** Église de l'ancienne abbaye. Ruines du château.  
**Torigny-sur-Vire.** Château (aujourd'hui musée).

## MARNE.

**Avenay.** Église.  
**Bouilly.** Église.  
**Cauroy.** Église.  
**Châlons.** Cathédrale S<sup>t</sup>-Étienne. Église Notre-Dame. Église Saint-Alpin. Église Saint-Jean.  
**Cheminon.** Église.  
**Colligny.** Retable dans l'église.  
**Dormans.** Église.  
**Épernay.** Église.  
**Fromentières.** Retable dans l'église.  
**Lépine.** Église Notre-Dame.  
**Maisons-sous-Vitry.** Église.  
**Mareuil-en-Brie.** Retable dans l'église.  
**Margerie.** Église.

**Maurupt.** Église.  
**Orbais.** Église.  
**Reims.** Cathédrale Notre-Dame. Église Saint-Rémy et restes du cloître dans l'Hôtel-Dieu. Chapelle de l'archevêché. Hôtel de ville. Maison des Ménétriers, n<sup>o</sup> 18 et 20, rue du Tambour (P. p.) Maison en bois, place du Marché, n<sup>o</sup> 9. (P. p.)  
**Rieux.** Église.  
**Saint-Amand.** Église.  
**Somme-Py.** Église.  
**Vertu.** Église.

## MARNE (HAUTE-).

**Blécourt.** Église.  
**Bourbonne-les-Bains.** Église.  
**Ceffonds.** Église.  
**Chaumont.** Chapelle du collège.  
 Église Saint-Jean-Baptiste.  
**Isômes.** Église.  
**Langres.** Ancienne église Saint-Didier (aujourd'hui musée).  
 Cathédrale Saint-Mammès et restes du cloître.

Maison de la Renaissance, n° 21,  
 rue du Cardinal-Morlot.  
**Moëlain.** Église Saint-Aubin.  
**Montièrender.** Église.  
**Trois-Fontaines.** Ancienne église abbatiale.  
**Vassy.** Église.  
**Vignory.** Église.  
**Villars-Saint-Marcellin.** Crypte de l'église.

## MAYENNE.

**Avesnières.** — Voir Laval.  
**Evron.** Église.  
 Chapelle Saint-Crépin.  
 Halles.  
**Javron.** Église.  
**Laval.** Cathédrale de la Trinité.  
 Châteaux (aujourd'hui palais de justice et prison).  
 Maison du Grand-Veneua. (P. p.)

Église d'Avesnières.  
**Lassay.** Château. (P. p.)  
**Olivet.** Tombeaux de l'abbaye de Clermont, dans l'église. (P. p.)  
**Roë (La).** Église de l'ancienne abbaye.  
**Ste-Suzanne.** Remparts. (P. p.)  
**Saint-Ouen-des-Toits.** Château.

## MEURTHE-ET-MOSELLE.

**Blenod-lez-Toul.** Église.  
**Écrouves.** Église.  
**Laitre-sous-Amance.** Église.  
**Longuyon.** Église.  
**Martincourt.** Château de Pierrefort.  
**Mont-Saint-Martin.** Église.  
**Mousson.** Fonts baptismaux dans la chapelle.  
**Nancy.** Chapelle des cordeliers et

tombeaux des ducs de Lorraine  
 Ancien palais ducal.  
 Colonne de l'Étang S<sup>t</sup>-Jean.  
 Porte Saint-Georges.  
 Porte de la Craffe.  
 Place Stanislas, hôtel de ville,  
 grilles et fontaines.  
**Olley.** Église.  
**Pont-à-Mousson.** Église.  
**Prény.** Château.

**Saint-Nicolas-de-Port.** Église.  
**Toul.** Église Saint-Étienne (ancienne cathédrale) et cloître.

Église St-Gengoult et cloître.  
**Vaudemont.** Ancien château.

**MEUSE.**

**Avioth.** Église.  
 Chapelle des morts.  
**Bar-le-Duc.** Église Saint-Étienne.  
**Étain.** Église.  
**Hatton-Chatel.** Calvaire dans l'église.  
**Lachalade.** Ruines de l'église de l'ancienne abbaye.

**Ligny.** Tour de Luxembourg.  
**Mont-Devant-Sassey.** Église.  
**Rembercourt-aux-Pots.** Église.  
**St-Mihiel.** Sépulcre dans l'église.  
**Verdun.** Tour de la Porte de la Chaussée.  
 Hôtel de ville.

**MORBIHAN.**

**Elven.** Tours de l'ancien château de Largouët.  
**Faouët (Le).** Église Saint-Fiacre.  
**Guern.** Église Notre-Dame de Quelven.  
**Hennebont.** Église Notre-Dame de Paradis.  
**Ile d'Arz (L').** Église.

**Josselin.** Tombeau de Clisson, dans l'église Notre-Dame.  
**Kernascléden.** Chapelle Notre-Dame.  
**Ploërmel.** Église Saint-Armel.  
**Saint-Gildas-de-Rhuis.** Église.  
**Sarzeau.** Ruines du château de Succinio.

**NIEVRE.**

**Charité (La).** Église Sainte-Croix.  
**Clamecy.** Église Saint-Martin.  
**Corbigny.** Église.  
**Cosne.** Église Saint-Aignan.  
**Decize.** Chœur et crypte de l'église Saint-Aré.  
**Donzy.** Ruines de l'église de Notre-Dame-du-Pré.  
**Garchizy.** Église.

**Jailly.** Église.  
**Mars-sur-Allier.** Église.  
**Nevers.** Cathédrale Saint-Cyr et Sainte-Julitte.  
 Église Saint-Étienne.  
 Fresques de l'église Saint-Père.  
 Chapelle du couvent des sœurs de la Charité.

Ancien palais ducal.  
 Porte du Croux.  
 Prémery. Église.  
 Rouy. Église.  
 Saint-Parize-le-Châtel. Église  
 et crypte.  
 St-Pierre-le-Moutier. Église.

St-Révérien. Chœur de l'église.  
 Saint-Saulge. Vitraux de l'église.  
 Sémelay. Église.  
 Tannay. Église.  
 Ternant. Retables dans l'église.  
 Varzy. Église.

NORD.

Bergues. Beffroi.  
 Cassel. Hôtel de ville.  
 Chéreng. Fonts baptismaux dans  
 l'église.  
 Commines. Beffroi.  
 Ruines du château.  
 Cysoing. Pyramide.  
 Denain. Pyramide.  
 Douai. Hôtel de ville et beffroi.

Dunkerque. Beffroi (ancienne  
 tour Saint-Eloi).  
 Flêtre. Vitraux de l'église.  
 Lille. Église Saint-Maurice.  
 Porte de Paris.  
 Restes du palais de Rihour.  
 Saint-Amand-les-Eaux. Façade  
 et tours de l'ancienne église ab-  
 batiale.  
 Hôtel de ville.

OISE.

Agnetz. Église.  
 Allonne. Clocher de l'église.  
 Angicourt. Église.  
 Angy. Église.  
 Baron. Église.  
 Beauvais. Cathédrale St-Pierre.  
 Église de la Basse-OEuvre.  
 Église Saint-Étienne.  
 Ancien palais épiscopal (au-  
 jourd'hui palais de justice).  
 Maison dite *des Trois-Piliers*,  
 place Jeanne - Hachette.  
 (P. p.)

Breteuil. Chapelle du château.  
 Bury. Église.  
 Cambronne-lez-Clermont.  
 Église.  
 Chambly. Église Notre-Dame.  
 Chelles. Église.  
 Chiry-Ourscamp. Ruines de  
 l'abbaye d'Ourscamp. (P. p.)  
 Clermont. Hôtel de ville.  
 Compiègne. Église Saint-An-  
 toine.  
 Église Saint-Jacques.  
 Hôtel de ville.

**Crépy-en-Vallois.** Restes de l'église Saint-Thomas.

**Eve.** Flèche et vitraux de l'église.

**Maignelay.** Église.

**Mogneville.** Clocher de l'ancienne église.

**Montagny.** Église.

**Montagny-Sainte-Félicité.**

Église.

**Montataire.** Église.

**Morienval.** Église.

**Nogent-les-Vierges.** Église.

**Noyon.** Église Notre-Dame (ancienne cathédrale), salle capitulaire, cloître et bibliothèque.

Hôtel de ville.

Maison de l'évêché.

**Ourscamp.** — Voir Ghiry-Ourscamp.

**Pierrefonds.** Clocher de l'église.

Château. (P. E.)

**Plailly.** Église.

**Rully.** Église.

**Saint-Firmin.** Vitraux de l'église.

**Saint-Germer.** Église et chapelle.

**Saint-Jean-aux-Bois.** Église et salle capitulaire.

Entrée de l'abbaye.

**Saint-Leu-d'Esserent.** Église et restes de l'ancienne abbaye.

**Saint-Martin-aux-Bois.** Église.

**Saint-Waast-de-Longmont.**

Église.

**Senlis.** Église Notre-Dame (ancienne cathédrale).

Église S<sup>t</sup>-Frambourg. (P. p.)

Église Saint-Vincent.

Église Saint-Pierre (marché).

Ancien château royal. (P. p.)

**Thiers.** Ruines du château. (P. p.)

**Tracy-le-Val.** Église.

**Trie-le-Château.** Église.

Hôtel de ville.

**Verberie.** Église.

**Villers-Saint-Paul.** Église.

**Villers-sur-Conduin.** Église.

**Villetterre (La).** Église.

**ORNE.**

**Alençon.** Église Notre-Dame.

Restes de l'ancien château (aujourd'hui prison).

**Argentan.** Église Saint-Martin.

Château (aujourd'hui palais de justice).

Église Saint-Germain.

**Authueil.** Église.

**Chambon.** Donjon.

Église.

**Domfront.** Église Notre-Dame-sous-l'Eau.

Ruines du donjon.

**Laigle.** Tour de l'église Saint-Martin.

**Saint-Cenery.** Église.

**Saint-Evrault-de-Montfort.**

Cuve baptismale dans l'église.

**Sées.** Cathédrale Notre-Dame.**PAS-DE-CALAIS.****Aire-sur-la-Lys.** Église St-Pierre.Ancien baillage (aujourd'hui  
justice de paix).**Arras.** Beffroi.**Béthune.** Beffroi.**Boulogne.** Crypte de l'église

Notre-Dame.

**Douvrin.** Triptyque dans l'église.**Lillers.** Église.**Saint-Omer.** Église Notre-Dame.Restes de l'ancienne abbaye  
de Saint-Bertin.**PUY-DE-DÔME.****Aigueperse.** Chœur de l'église.

Sainte-Chapelle.

**Artonne.** Église.**Augerolles.** Église.**Besse.** Église.**Billom.** Église Saint-Cerneuf.

Beffroi.

**Chamalières.** Église.**Chambon.** Église.

Monument sépulcral.

**Chauriat.** Église.**Clermont.** Cathédrale Notre-  
Dame.

Église Notre-Dame-du-Port.

Fontaine d'Amboise.

**Courpière.** Église.**Culhat.** Église.

Lanterne des morts.

**Dorat.** Église.**Ennezat.** Église.**Herment.** Église.**Issoire.** Église Saint-Paul.**Lezoux.** Ancienne chapelle.**Mailhat.** — Voir Montgie (La).**Manglieu.** Église.**Montaigu-le-Blanc.** Château.**Montferrand.** Église.Maison dite *de l'Éléphant*.Maison dite *de l'Apothicaire*.**Montgie (La).** Église de Mailhat.**Mozac.** Église.**Murols.** Ruines du château.**Orcival.** Église Notre-Dame.**Plauzat.** Église.**Pontgibaud.** Porte de ville.**Riom.** Église Saint-Amable.

Ancien hôtel de ville.

Sainte-Chapelle.

Beffroi.

Hôtel dit *des Consuls*.**Royat.** Église et ancien prieuré.

Croix, sur la place de l'église.

**Saint-Cirgues.** Croix.  
**St-Diéry.** Chapelle du château.  
**Saint-Georges-sur-Allier.** Portail de l'église.  
**Saint-Hilaire-la-Croix.** Église et ancien monastère.  
**Saint-Nectaire.** Église.  
 Croix.  
**Saint-Pierre-Colamine.** Église et grottes de Jonas.  
**Saint-Saturnin.** Église.  
 Château.

Fontaine.  
**Thiers.** Église Saint-Genès.  
**Thuret.** Église.  
**Tournoël.** — Voir Volvic.  
**Vic-le-Comte.** Ancienne Sainte-Chapelle (chœur de l'église moderne).  
**Virlet.** Église de l'ancienne abbaye de Belle-Aigue.  
**Volvic.** Château de Tournoël.  
 (P. p.)

**PYRÉNÉES (BASSES-).**

**Bayonne.** Cathédrale Notre-Dame et cloître.  
**Hôpital Saint-Blaise.** Église.  
**Lembeye.** Église.  
**Lescar.** Église.  
**Montaner.** Tour.  
**Morlaas.** Portail de l'église.  
**Nay.** Maison de Jeanne d'Albret.  
**Oloron.** Église Sainte-Croix.

Château.  
**Orthez.** Tour de Moncade.  
 Vieux pont.  
**Pau.** Château. (P. E.)  
**Saint-Engrace.** Église.  
**Sauveterre.** Ruines du château de Montréal.  
 Restes d'un pont.

**PYRÉNÉES (HAUTES-).**

**Agos.** — Voir Vieille-Aure.  
**Ibos.** Église.  
**Luz.** Église.

**Saint-Savin.** Église.  
**Vieille-Aure.** Chapelle d'Agos.

**PYRÉNÉES-ORIENTALES.**

**Arles-les-Bains.** Cloître.  
**Boule-Ternère.** Église de l'ancienne abbaye de Serrabona.

**Castell.** Ancienne église de Saint-Martin du Canigou.  
**Codalet.** Ruines de l'ancienne

abbaye de Saint-Michel de  
Cuxa.  
**Corneilla-del-Conflent.** Église.  
**Coustouges.** Église.  
**Elne.** Église et cloître.  
**Espira-de-l'Agly.** Église.  
**Marcevol.** Église.  
**Monastir-del-Camp.** Ancien  
prieuré.  
**Perpignan.** Chapelle du château.  
Porte, clocher et nef méridionale de l'église du Vieux  
Saint-Jean.  
Restes de l'ancien palais des

duc d'Aragon, dans la cita-  
delle.

**Loge des Marchands.**  
**Le Castillet.**  
**Hôtel de ville.**  
Ancien palais de justice atten-  
nant à la mairie.  
Maisons Julia, rue d'Espira.  
**Planès.** Église.  
**Salces.** Ancien château.  
**Serrabona.** — Voir Boule-Ter-  
nère.  
**Villefranche-de-Conflent.**  
Église.

#### RHÔNE.

**Belleville-sur-Saône.** Église.  
**Châtillon-d'Azergues.** Chapelle  
Saint-Barthélemy.  
**Lyon.** Cathédrale Saint-Jean.  
Ancienne manécanterie.  
Église Saint-Martin-d'Ainay.  
Église Saint-Irénée.

Église Saint-Nizier.  
Église Saint-Paul.  
Hôtel de ville.

**Salles.** Église.  
**Villefranche-sur-Saône.** Église  
Notre-Dame-des-Marais.

#### SAÔNE (HAUTE-).

**Chambornais-lès-Belleaux.**  
Église.  
**Faverney.** Église.  
**Gray.** Hôtel de ville.  
**Luxeuil.** Église Saint-Pierre et  
restes du cloître de l'ancienne  
abbaye.

Cuve baptismale dans l'église  
Saint-Sauveur.  
Ancien hôtel de ville, dit  
*Maison-Carrée.*

**Montigny-lez-Cherlieu.** Ruines  
de l'abbaye de Cherlieu.

## SAÔNE-ET-LOIRE.

**Anzy.** Église.**Autun.** Cathédrale Saint-Lazare.

Fontaine Saint-Lazare.

Hôtel du chancelier Rolin.

Restes de l'ancien réfectoire  
des chanoines dans le jardin  
de l'évêché.**Bois-Sainte-Marie.** Église.**Brancion.** Église.**Chalon-sur-Saône.** Église Saint-  
Vincent.

Vitreaux de l'hôpital.

**Chapaize.** Église.**Châteauneuf.** Église.**Cluny.** Ancienne abbaye.

Église Notre-Dame.

**Gourdon.** Église.**Mâcon.** Tours de l'église Saint-  
Vincent (ancienne cathédrale).**Paray-le-Monial.** Église.Maison Jaillet (aujourd'hui  
hôtel de ville).**Perrecy-les-Forges.** Église.**Saint-Laurent-en-Brionnais.**

Chœur et clocher de l'église.

**Saint-Marcel-lez-Chalon.**

Église de l'ancienne abbaye.

**Semur-en-Brionnais.** Église.**Sennecy-le-Grand.** Église.**Tournus.** Église Saint-Philibert.**Vareennes-l'Arconce.** Église.

## SARTHE.

**Bazouges.** Église.**Bruère (La).** Vitreaux de l'église.**Ferté-Bernard (La).** Église.Ancienne porte (aujourd'hui  
hôtel de ville).**Mans (Le).** Cathédrale Saint-Ju-  
lien.Église Notre-Dame-de-la-Cou-  
ture.

Église Notre-Dame-du-Pré.

Ancienne collégiale de Saint-  
Pierre-de-la-Cour.Maison de l'école communale  
de dessin.**Sablé.** Verrières de l'église.**Saint-Calais.** Église.**Sillé-le-Guillaume.** Château.

Porche de l'église.

**Vivoin.** Église.

## SAVOIE.

**Aime.** Ancienne église S<sup>t</sup>-Martin.**Chambéry.** Château (aujourd'hui  
préfecture).**Saint-Pierre-de-Curtille.** Ab-  
baye d'Haute-Combe.

## SAVOIE (HAUTE-).

**Abondance.** Ancienne abbaye.

## SEINE.

**Arcueil.** Maison de la Renaissance.

**Bagneux.** Église.

**Boulogne.** Église.

**Charenton.** Pavillon d'Antoine de Navarre (aujourd'hui hôtel de ville).

**Nogent-sur-Marne.** Clocher de l'église.

**Paris.** Arc de triomphe du Carrousel. (P. E.)

Cathédrale Notre-Dame.

Chapelle de l'ancien collège de Beauvais.

Cloître des Carmes-Billettes.

Colonne de l'ancien hôtel de Soissons.

Église Saint-Étienne-du-Mont.

Église Saint-Eustache.

Église Saint-Germain-l'Auxerrois.

Église Saint-Germain-des-Prés.

Église Saint-Germain de Charonne.

Église Saint-Gervais.

Église Saint-Julien-le-Pauvre.

Église Saint-Merry.

Église Saint-Nicolas-du-Char-donnet.

Église Saint-Nicolas-des-Champs.

Église Saint-Paul-Saint-Louis.

Église Saint-Pierre de Montmartre.

Église Saint-Séverin et ancien charnier.

Église de la Sorbonne.

Église de la Visitation.

Église, réfectoire et restes de l'enceinte de l'ancien prieuré de S<sup>t</sup>-Martin-des-Champs (au Conservatoire des arts et métiers). (P. E.)

Façade du château d'Anet, à l'école des beaux-arts. (P. E.)

Façades du ministère de la justice et de l'hôtel du gouverneur militaire de Paris, place Vendôme. (P. E.)

Fontaine de la rue de Grenelle.

Fontaine de Médicis. (P. E.)

Fontaine des Innocents.

Galerie Mazarine, à la Bibliothèque nationale. (P. E.)

Hôtel de Beauvais, rue François-Miron, n° 68. (P. p.)

Hôtel de Béthune-Sully, rue Saint-Antoine. (P. p.)

Hôtel de Cluny. (P. E.)

Hôtel de Furstenberg, ancien palais abbatial de S<sup>t</sup>-Germain-des-Prés, rue de l'Abbaye, n° 3. (P. p.)

Hôtel des Invalides. (P. E.)

Hôtel de Soubise (palais des Archives nationales). (P. E.)

Hôtel Carnavalet, rue Sévigné (auj. musée municipal).

Hôtel Lambert, rue Saint-Louis-en-l'Île. (P. p.)

Hôtel, rue de Braque, n°s 4 et 6. (P. p.)

Hôtel, rue des Francs-Bourgeois, n° 30. (P. p.)

Hôtel, rue des Francs-Bourgeois, n° 31. (P. p.)

Maison, place Royale, n° 14. (P. p.)

Ministère de la marine et ancien garde-meuble. (P. E.)

Palais de l'Institut. (P. E.)

Palais de Justice. (P. E.)

Palais du Louvre. (P. E.)

Palais du Luxembourg. (P. E.)

Pont Marie.

Pont Neuf.

Porte Saint-Denis. (P. E.)

Porte Saint-Martin. (P. E.)

Porte de l'ancien hôtel de Clisson, rue du Chaume. (P. E.)

Portique du château de Gail-  
lon, à l'École des beaux-  
arts. (P. E.)

Restes de l'enceinte de Phi-  
lippe-Auguste.

Restes de l'hôtel de la Trémoïlle  
à Paris, à l'École des beaux-  
arts. (P. E.)

Restes du collège des Bernar-  
dins, rue de Poissy (aujour-  
d'hui caserne de sapeurs-  
pompiers).

Sainte-Chapelle. (P. E.)

Tour de l'ancien hôtel des  
ducs de Bourgogne, dite  
*de Jean-sans-Peur*, rue  
Étienne-Marcel.

Tour et réfectoire de l'an-  
cienne abbaye de S<sup>te</sup>-Ge-  
neviève (au lycée Henri IV).  
(P. E.)

Tour Saint-Jacques-de-la-  
Boucherie.

Tourelle d'une maison, rue  
Vieille-du-Temple, n° 54, à  
l'angle de la rue des Francs-  
Bourgeois. (P. p.)

Val-de-Grâce. (P. E.)

**Puteaux.** Vitraux de l'église.

**Saint-Denis.** Église abbatiale.

**Vincennes.** Château et Sainte-  
Chapelle.

**Vitry.** Église.

## SEINE-ET-MARNE.

**Blandy.** Château.**Brie-Comte-Robert.** Église.

Restes de la chapelle de l'ancien Hôtel-Dieu.

**Chamigny.** Crypte de l'église.**Champeaux.** Église.**Chapelle-la-Reine (La).** Porte dans la sacristie de l'église.**Chapelle-sur-Crécy (La).** Église.**Château-Landon.** Église.**Chelles.** Monument de Chilpéric.**Donnemarie.** Église.**Ferrières.** Église.**Fontainebleau.** Château. (P. E.)**Jouarre.** Crypte.

Croix dans l'ancien cimetière.

**Juilly.** Tombeau du cardinal de Bérulle, dans la chapelle du collège.**Lagny.** Église.**Larchant.** Église.**Louan.** Ruines du château de Montaiguillon. (P. p.)**Meaux.** Cathédrale S<sup>t</sup>-Étienne.

Bâtiment de la maîtrise.

Restes du palais épiscopal.

**Melun.** Église Notre-Dame.**Moret.** Église.

Portes de Paris et de Bourgogne.

**Nantouillet.** Château. (P. p.)**Nemours.** Église Saint-Jean.**Oissery.** Tombeau de la famille des Barres, dans l'église.**Othis.** Église.**Provins.** Église Saint-Quiriace.Transept de l'église S<sup>t</sup>-Ayoul.

Cloître des cordeliers.

Granges aux dîmes.

Tour dite *de César*.

Remparts et portes.

**Rampillon.** Église.**Rozoy.** Église.**Saint-Cyr.** Église.**Saint-Loup-de-Naud.** Église.**Villeneuve-le-Comte.** Église.**Voulton.** Église.

## SEINE-ET-OISE.

**Athis.** Clocher de l'église.**Belloy.** Église.**Bougival.** Église.**Carrières-Saint-Denis.** Retable dans l'église.**Champagne.** Église.**Champmotteux.** Tombeau du chancelier de l'Hospital, dans l'église.**Corbeil.** Église Saint-Spire.**Écouen.** Église.

Château. (P. E.)

Étampes. Église Notre-Dame.  
 Église Saint-Basile.  
 Tour Guinette.  
**Ferté-Alais (La).** Église.  
**Feucherolles.** Église.  
**Fontenay-lès-Louvres.** Église.  
**Gassicourt.** Église.  
**Gonesse.** Église.  
**Hardricourt.** Clocher de l'église.  
**Houdan.** Église.  
 Donjon.  
**Juziers.** Église.  
**Limay.** Clocher.  
 Fonts baptismaux et pierres  
 tombales dans l'église.  
**Limours.** Verrières de l'église.  
**Longpont.** Église de l'ancienne  
 abbaye.  
**Louveciennes.** Église.  
**Louvres.** Grange de Vaulerant.  
**Luzarches.** Clocher de l'église.  
**Magny-les-Hameaux.** Tombes  
 de l'ancienne abbaye de Port-  
 Royal-des-Champs.  
**Mantes.** Église Notre-Dame.  
 Fontaine.  
**Mareil-Marly.** Église.  
**Marly.** Abreuvoir. (P. E.)  
**Maule.** Église.

**Montfort-l'Amaury.** Église.  
 Porte et cloître du cimetière.  
 Ruines du château.  
**Montlhéry.** Restes de l'ancien  
 château.  
**Montmorency.** Église.  
**Morigny.** Restes de l'ancienne  
 abbaye.  
**Nesles.** Église.  
**Orgeval.** Clocher de l'église.  
**Ormesson.** Château. (P. p.)  
**Poissy.** Église.  
**Pontoise.** Église Saint-Maclou.  
**Roche-Guyon (La).** Ruines du  
 vieux château.  
**Saint-Germain-en-Laye.** Châ-  
 teau vieux et restes du château  
 neuf. (P. E.)  
 Grotte du pavillon Henri IV.  
**Saint-Sulpice-de-Favières.**  
 Église.  
**Taverny.** Église.  
**Thiverval.** Église.  
**Triel.** Vitraux de l'église.  
**Vaulerant.** — Voir Louvres.  
**Vernouillet.** Église.  
**Versailles.** Château et dépen-  
 dances. (P. E.)  
**Vetheuil.** Église.

**SEINE-INFÉRIEURE.**

**Angerville-l'Orcher.** Porte et  
 clocher de l'église.  
**Arques.** Église.

Ruines du château. (P. E.)  
**Boos.** Colombier.  
**Cerlangue (La).** Chœur et crypte

de l'église Saint-Jean-l'Abbetot.

**Caudebec-en-Caux.** Église.

Maison du XIII<sup>e</sup> siècle, rue de la Boucherie. (P. p.)

**Darnetal.** Tour de Garville.

**Dieppe.** Église Saint-Jacques.

Château (affecté au service de la guerre).

Porte de ville.

**Duclair.** Église.

**Elbeuf.** Vitraux de l'église Saint-Étienne.

Vitraux de l'église Saint-Jean.

**Étretat.** Église.

**Eu.** Église.

Chapelle du collège.

**Fécamp.** Église de l'ancienne abbaye.

**Gournay-en-Bray.** Église.

**Graville - Sainte - Honorine.** Église.

**Harfleur.** Église.

**Houpeville.** Église.

**Lillebonne.** Donjon du château.

Clocher de l'église.

**Manéglise.** Église.

**Martinville.** Château.

**Maulevriers.** Église de Sainte-Gertrude.

**Mesnières.** Château. (P. p.)

**Montivilliers.** Église.

Charnier.

**Moulineaux.** Église.

**Petit-Quévilly (Le).** Chapelle de l'ancienne léproserie de Saint-Julien-le-Chartreux.

**Rouen.** Cathédrale Notre-Dame.

Église Saint-Ouen et Chambre aux clercs.

Église Saint-Maclou.

Aître de Saint-Maclou.

Église Saint-Patrice.

Église Saint-Vincent.

Crypte de l'église S<sup>t</sup>-Gervais.

Église Saint-Godard.

Cloître Sainte-Marie (musée des antiquités).

La Fierle ou chapelle Saint-Romain, aux Halles.

Tour dite de *Jeanne d'Arc*.

Fontaine de Lisieux.

Hôtel du Bourgthéroulde.

Palais de Justice.

Ancienne Chambre des comptes, rue des Carmes, n<sup>o</sup> 20.

Le gros Horloge et Fontaine.

Hôtel, rue Saint-Patrice (lycée de jeunes filles).

**Saint-Jean-l'Abbetot.** — Voir

Cerlangue (La).

**Saint - Martin - de - Boscher-**

**ville.** Église, salle capitulaire et restes du cloître de l'ancienne

abbaye de Saint-Georges.

**Saint-Wandrille.** Chapelle Saint-

Saturnin.

Restes de l'ancienne abbaye.

**Tancarville.** Château.

**Tréport (Le).** Église.

**Valliquerville.** Clocher de l'église.

**SÈVRES (DEUX-).**

**Aiffres.** Lanterne des morts dans le cimetière.

**Airvault.** Église.

Pont de Vernay.

**Amuré.** Croix du cimetière.

**Bressuire.** Église.

**Celles.** Église.

**Champdeniers.** Église.

**Fenioux.** Église.

**Javarzay.** Église.

Ruines du château.

**Marnes.** Église.

**Melle.** Église Saint-Hilaire.

Église Saint-Pierre.

Église S<sup>t</sup>-Savinien (prison).

**Ménigoute.** Chapelle.

Croix hosannière.

**Niort.** Château.

Hôtel de ville.

**Oyron.** Église.

**Pamplie.** Croix du cimetière.

**Parthenay.** Église Notre-Dame-de-la-Couldre.

**SOMME.**

**Abbeville.** Église Saint-Wulfran.

**Ailly-sur-Noye.** Tombeau de Jean Haubourdin, dans l'église.

**Varengeville-sur-Mer.** Manoir

Ango.

**Yainville.** Église.

Église Saint-Laurent.

Porte Saint-Jacques.

**Parthenay-le-Vieux.** Église.

**Pers.** Lanterne des morts.

**Prahecq.** Croix du cimetière.

**Saint-Christophe-sur-Roc.**

Croix du cimetière.

**Saint-Généroux.** Église.

**Saint-Georges-de-Noisne.**

Croix du cimetière.

**Saint-Jouin-de-Marnes.** Église.

**Saint-Maixent.** Église.

Crypte de Saint-Léger.

**Saint-Maixent-de-Beugné.**

Croix du cimetière.

**Thouars.** Château (auj. prison).

Chapelle du château.

**Tour du Prince-de-Galles.**

**Tour de l'église Saint-Laon.**

**Tour du Prévôt.**

**Hôtel du président Tindeau.**

(P. p.)

**Verrines-sous-Celles.** Église.

**Airaines.** Église Notre-Dame.

**Amiens.** Cathédrale Notre-Dame.

Porte Montre-Écu.

**Athies.** Portail de l'église.

**Berthaucourt-les-Dames.** Église de l'ancienne abbaye.

**Davenescourt.** Tombeau de Jean de Hangest, dans l'église.

**Domart.** Maison des Templiers. (P. p.)

**Folleville.** Église.

**Gamaches.** Église.

**Ham.** Château.

Église et crypte.

**Montdidier.** Tombeau de Raoul

de Crépy, dans l'église Saint-Pierre.

**Namps-au-Val.** Église.

**Nesle.** Crypte de l'église.

**Pont-Rémy.** Verrières de l'église.

**Royé.** Portail et vitraux de l'église Saint-Pierre.

**Rue.** Chapelle du Saint-Esprit.

**Sains.** Tombeau des Trois-Martyrs, dans l'église.

**Saint-Riquier.** Église.

**Tilloloy.** Église.

#### TARN.

**Albi.** Cathédrale Sainte-Cécile.

Église Saint-Salvi.

Palais de l'archevêché.

Maison des Viguiers.

**Ambialet.** Chapelle du prieuré.

**Burlats.** Ruines de l'église.

**Cordes.** Maison du Grand-Veneur (aujourd'hui hôtel de ville).

**Gaillac.** Église Saint-Michel.

**Lescure.** Église.

**Lisle.** Église.

**Sorèze.** Clocher de l'église.

#### TARN-ET-GARONNE.

**Auvillar.** Église.

**Beaumont-de-Lomagne.** Église.

**Bruniquel.** Ruines du château.

**Caussade.** Clocher de l'église.

**Ginalds.** Anc. église de Beaulieu.

**Moissac.** Église Saint-Pierre et cloître.

**Montpezat.** Église.

**Saint-Antonin.** Hôtel de ville.

**Varen.** Église.

#### VAR.

**Gannet-du-Luc (Le).** Église.

**Celle (La).** Restes de l'abbaye.

**Fréjus.** Cathédrale, cloître et baptistère.

**Hyères.** Église Saint-Louis.

Restes du château.

**Saint-Maximin.** Église.

**Six-Fours.** Église et crypte.

**Solliès-Ville.** Église.

**Thonoret (Le).** Ancienne abbaye.

## VAUCLUSE.

**Apt.** Ancienne cathédrale.  
**Beaumes.** Clocher de l'église  
 Notre-Dame-d'Aubune.  
**Avignon.** Cathédrale Notre-Dame-  
 des-Doms.  
 Église Saint-Pierre.  
 Restes du couvent des Céles-  
 tins (aujourd'hui péniten-  
 cier militaire).  
 Ancien Hôtel des monnaies  
 (aujourd'hui Conservatoire  
 de musique et de décla-  
 mation).  
 Chapelle et pont S<sup>t</sup>-Bénézet.  
 Palais des papes.  
 Tour de l'ancien hôtel de  
 ville.  
 Remparts.  
 Restes de l'abbaye de S<sup>t</sup>-Ruff.

**Caromb.** Église.

**Carpentras.** Église Saint-Siffrein  
 (ancienne cathédrale).

Ancien palais du légat (aujourd'hui  
 palais de justice).

Hôtel-Dieu.

**Cavaillon.** Ancienne cathédrale.

**Malaucène.** Chapelle du Gro-  
 seau.

**Monteux.** Porte-Neuve.

**Pernes.** Église.

Tour Ferrande. (P. E.)

**Thor (Le).** Église.

**Tour-d'Aigues (La).** Façade et  
 pavillon central du château. (P. p.)

**Vaison.** Ancienne cathédrale et  
 cloître.

Chapelle Saint-Quenin.

**Valréas.** Église.

**Vaucluse.** Église.

**Venasque.** Baptistère.

## VENDEE.

**Boupère (Le).** Église.

**Curzon.** Crypte de l'église.

**Fontenay-le-Comte.** Église.

**Foussais.** Église.

**Maillezais.** Église.

**Mareuil-sur-le-Lay.** Église.

**Nieuil-sur-l'Autise.** Église et  
 cloître de l'ancienne abbaye.

**Pouzauges.** Ruines du château.

**Vouvant.** Église.

## VIENNE.

**Antigny.** Fresques dans l'église.

Lanterne des morts.

**Charroux.** Restes de l'ancienne  
 abbaye.

**Château-Larcher.** Lanterne des  
 morts.

**Chauvigny.** Château baronial ou  
 des évêques de Poitiers.

Château d'Harcourt.  
 Donjon de Gouzon.  
 Église Notre-Dame.  
 Église Saint-Pierre.  
**Civray.** Église Saint-Nicolas.  
**Fontaine-le-Comté.** Église.  
**Gençay.** Ruines du château.  
**Jazeneuil.** Église.  
**Journet.** Lanterne des morts.  
**Ligugé.** Église et restes de l'ancienne abbaye.  
**Loudun.** Donjon du château.  
**Lusignan.** Église.  
**Moncontour.** Donjon de l'ancien château.  
**Montmorillon.** Ancienne église Notre-Dame.  
 Chapelle octogonale de la Maison-Dieu.

Lanterne des morts de Moussac.  
**Montreuil-Bonnin.** Restes du château.  
**Nouaillé.** Église.  
**Poitiers.** Cathédrale Saint-Pierre.  
 Église Sainte-Radegonde.  
 Église Saint-Hilaire.  
 Église Notre-Dame-la-Grande.  
 Église de Montierneuf.  
 Tour de l'église Saint-Porchaire.  
 Temple Saint-Jean.  
 Le Doyenné (aujourd'hui école normale primaire).  
 Palais de justice.  
 Hôtel Fumey, dit *de la Prévôté*.  
 Restes de l'enceinte.  
**Saint-Savin.** Église.

VIENNE (HAUTE-).

**Boisseuil.** Ruines du château de Chalusset. (P. p.)  
**Dorat (Le).** Église.  
**Limoges.** Cathédrale S<sup>t</sup>-Étienne.  
**Rochechouart.** Château (aujourd'hui sous-préfecture).

**Saint-Junien.** Église.  
**Saint-Léonard.** Église.  
**Saint-Yrieix.** Église.  
**Solignac.** Église.

VOSGES.

**Domrémy.** Maisou de Jeanne d'Arc.  
**Épinal.** Église Saint-Maurice.  
**Etival.** Église de l'ancienne abbaye.

**Médonville.** Église.  
**Saint-Dié.** Cathédrale Saint-Dié et cloître.  
 Église Notre-Dame, attenant à la cathédrale.

## YONNE.

**Appoigny.** Église.

**Auxerre.** Église Saint-Étienne  
(ancienne cathédrale).

Église Saint-Eusèbe.

Église Saint-Germain.

Église Saint-Pierre et porte  
d'entrée.

Ancien palais épiscopal (au-  
jourd'hui préfecture).

Tour de l'Horloge.

**Avallon.** Église Saint-Lazare.

**Chablis.** Église.

**Druyes.** Porte de ville.

Église.

**Fleurigny.** Chapelle du château.

**Joigny.** Sépulcre dans l'église.

**Mailly-le-Château.** Église.

**Montréal.** Église.

**Moutiers.** Église.

**Pontaubert.** Église.

**Pontigny.** Église.

**Sainte - Magnance.** Tombeau  
dans l'église.

**Saint-Florentin.** Église.

**Saint-Julien-du-Sault.** Église.

**Saint - Père - sous - Vézelay.**  
Église.

**Sens.** Cathédrale Saint-Étienne.

Église de l'Hôpital.

Église Saint-Savinien.

Salle synodale.

Façade et porte de l'archevêché.

**Tonnerre.** Ancienne salle de ma-  
lades de l'hôpital (aujourd'hui  
église de la Madeleine).

Crypte de Sainte-Catherine,  
sous la halle.

Portail de l'église Saint-Pierre.

**Vallery.** Tombeau de Henri II de  
Bourbon, prince de Condé, dans  
l'église.

**Vermenton.** Clochers de l'église.

**Vézelay.** Église de la Madeleine.

Ruines des remparts et Porte  
neuve.

**Villeneuve-l'Archevêque.**

Église Notre-Dame.

**Villeneuve-sur-Yonne.** Église.

Portes de Sens et de Joigny.

Tour et restes de l'enceinte.

## II. — ALGÉRIE.

---

### 1° MONUMENTS MÉGALITHIQUES.

---

#### DÉPARTEMENT D'ALGER.

**Attatba.** Dolmens à la Pointe-Pescade.

**Djelfa de Laghouat.** Dolmens et cromlechs du Moulin de Mein.

**Guyotville.** Tombeaux mégalithiques.

Dolmens sur le plateau du Bâinen.

**Oued-Djelfa.** Dolmens à droite de la route d'Alger à Laghouat.

#### DÉPARTEMENT DE CONSTANTINE.

**Bou-Nouara.** Dolmens et cromlechs au lieu dit *Djebel Mazala*.

**Djebel-Merah.** Dolmens et cromlechs au lieu dit *Djebel Ksaïbi*.

**Ras-el-ain-bou-Merzoug.** Dolmens et cromlechs.

**Roknia.** Menhir et dolmens.

**Sigus.** Dolmens et cromlechs.

#### DÉPARTEMENT D'ORAN.

**Tiaret.** Dolmens.

### 2° MONUMENTS ANTIQUES.

---

#### DÉPARTEMENT D'ALGER.

**Aumale.** Inscriptions et fragments antiques déposés dans les cours et le bâtiment du génie militaire.

**Cherchell.** Citernes sous la caserne.

Restes de thermes.

Restes de l'amphithéâtre.

Aqueduc.

**Marengo.** Tombeau de Juba II, roi de Mauritanie, dit *Tombeau-de-la-Chrétienne*.

**Sour-Djouab.** Territoire et monuments de l'antique *Rapidi* : Restes de maisons, d'enceinte et de portes.

Monuments funéraires émergeant du sol de l'ancienne nécropole.

Inscriptions funéraires.

**Tipasa.** Restes de théâtre.

Château d'eau.

Sarcophages et fragments antiques.

Restes d'une basilique et cimetière.

Ruines d'un prétoire.

**Zurich.** Aqueducs.

### DÉPARTEMENT D'ORAN.

**Oran.** Mosaïques provenant d'une villa romaine de Saint-Leu.

**Saint-Leu.** Restes d'une villa romaine.

### DÉPARTEMENT DE CONSTANTINE.

**Aïn-Yakout.** Tombeau des rois numides dit *le Médracen*.

**Announa.** Arc de triomphe.

**Bône.** Citernes d'Hippone.

**Biskra.** Restes de thermes.

**Constantine.** Aqueduc.

Inscription des martyrs saint

Jacques et saint Marius.

Fragments antiques et inscriptions dans le square.

Tombeau de *Præscilius*.

**Djemilah.** Territoire et monuments de l'antique *Guiculum* : Arc de triomphe de Marc-Aurèle et de Julia Domna.

Temple de la Victoire.

Théâtre.

Restes de l'enceinte.

Fontaine.

Portes de ville.

Ruines de monuments antiques près du village arabe et sur le plateau au sommet du théâtre.

Inscriptions encastées dans les murs de clôture des jardins.

**El Kantara.** Pont romain.

**El Outala.** Inscription encastée à la porte du Caravansérail.

Ruines de l'amphithéâtre.

**Guelma.** Restes d'un théâtre.

Reste de thermes.

**Krémissa.** Territoire et monu-

ments de l'antique Thuburs Numidarum : Théâtre.  
 Curie et groupe des monuments qui l'entourent.  
 Portes.  
 Tombeaux et nécropole.  
 Restes d'un monument semi-circulaire.  
 Fragments de palais touchant au théâtre.  
 Restes d'une basilique.  
**Kroub (Le).** Restes d'un tombeau antique.  
**Lambèse.** Territoire et monuments de l'antique Lambœsis :  
 Arcs de triomphe de Commode et de Septime Sévère.  
 Prætorium et objets d'art, statues et inscriptions qu'il renferme.  
 Restes de thermes et mosaïque des saisons.  
 Temple d'Esculape et oratoires bordant la voie qui y conduit.  
 Forum.  
 Temple de Jupiter, de Junon et de Minerve.  
 Bains dits *des Chasseurs*.  
 Restes de l'amphithéâtre.  
 Ponts.  
 Statues et fragments antiques dans le jardin du pénitencier.

Restes de l'aqueduc.  
 Curie dite *Capitole* et les deux arcs à l'est du monument.  
 Nécropole.  
 Palais des légats et ruines qui l'entourent.  
 Inscription relatant la réfection des thermes par la 3<sup>e</sup> légion Augusta.  
**Markouna.** Deux arcs de triomphe.  
**M'daourouch.** Tombeau antique.  
 Ruines d'un palais byzantin.  
**Oued Athmenia.** Bains de Pompéianus.  
**Philippeville.** Théâtre et fragments d'architecture qu'il renferme.  
**Souk-Arrhas.** Statues et fragments de sculpture antique dans le jardin du bureau arabe.  
**Tébessa.** Territoire et monuments de l'antique Théveste :  
 Arc de triomphe de Caracalla.  
 Petit temple ou Maison-Carrée.  
 Basilique et ruines qui l'entourent.  
 Monument hexagonal au nord-est de la Basilique.  
 Porte neuve.  
 Aqueduc.  
 Mosaïques.

Restes d'un théâtre dans l'en-  
ceinte byzantine.  
Enceinte byzantine.  
**Tifech.** Restes d'une citadelle.  
**Timgad.** Territoire et monuments  
de l'antique Thamugas :  
Arc de triomphe de Trajan.  
Temple de Jupiter.  
Capitole.  
Forum.  
Théâtre.  
Curies.

Inscriptions et restes de mo-  
numents antiques.  
Basiliques chrétiennes.  
Fort byzantin.  
**Zana.** Territoire et monuments de  
l'antique Diana Veteranorum :  
Trois arcs de triomphe.  
Porte du temple de Diane.  
Restes de basiliques chré-  
tiennes.  
Fort byzantin.

### 3° MONUMENTS ARABES.

#### DÉPARTEMENT D'ALGER.

**Alger.** Maison du Kasnadj (palais  
archiépiscopal).  
Maison du Dar-Souf (cour  
d'assises).  
Maison de Moustapha-Pacha  
(musée).  
Grande mosquée.

Mosquée Djama-el-Djedid  
(mosquée de la Pêcherie).  
Mosquée Abd-er-Rhaman-el-  
Tcalbi.  
Porte turque de l'arsenal.  
Kasbah.

#### DÉPARTEMENT D'ORAN.

**Oran.** Minaret du Campement.  
**Tlemcen.** Grande mosquée et dé-  
pendances.  
Mosquée de Sidi-Aboul-  
Hacen (école franco-arabe).  
Mosquée de Sidi-el-Hallouy  
et dépendances.

Marabout de Sidi-Brahim.  
Mosquée de Ella-er-Toya,  
rue des Almohades.  
Mosquée de Si-Senouci, rue  
de Mascara.  
Mosquée du Méchouar (cha-  
pelle de l'hôpital militaire).

Minaret de la mosquée de Sidi-bel-Hâs-sen-er-Râchidi, au village nègre.  
 Marahout de Sidi-Wahéb.  
 Kobba de Sidi-Daoudi.  
 Tours et ruines de la porte de Sidi-Daoudi, sur le front est.  
 Tombeau dit *de la Sultane* et kobba dite *du Khalifat*, au cimetière de Sidi-Yakoub.  
 Restes de l'enceinte arabe.  
 Porte Bab-er-Toy, sur le front nord-est.  
 Bordj et autres ouvrages défendant les fronts sud et ouest.  
 Minaret d'Agadir.  
 Ruines et minaret de la mosquée de Sidi-bou-Isak et Tyar, au cimetière de Sidi-Senouci, à El Eubbad.  
 Mosquée de Sidi-bou-Médine et dépendances (M'dersa, kobba, latrines publiques,

bains, maison de l'Oukil et des pèlerins).  
 Petits palais des sultans à El Eubbad-en-Nefli.  
 Porte dite *Bal-el-Khémis*, entre Tlemcen et Mansourah.  
 Colonnes provenant de la mosquée de Mansourah.  
 Mosquée et minaret de Mansourah et dépendances.  
 Porte de Mansourah.  
 Enceinte en pisé de Mansourah et ruines de la M'sala.  
 Restes des fortifications.  
 Kobbas de Sidi-Abd'Allah-ben-Mansoum et de Sidi-ben-Ali, à Aïn-el-Hout.  
 Mosaïque de la M'dersa Tachfinia.  
 Fragments divers de l'époque arabe au musée de la mairie.  
 Ancienne mosquée de Sidi-Kalay, rue Lamoricière (magasin et agence des monuments historiques).

#### DEPARTEMENT DE CONSTANTINE.

Bougie. Porte Dorée ou Porte de la Mer.

Sidi-Okba. Porte en bois de la mosquée.



